



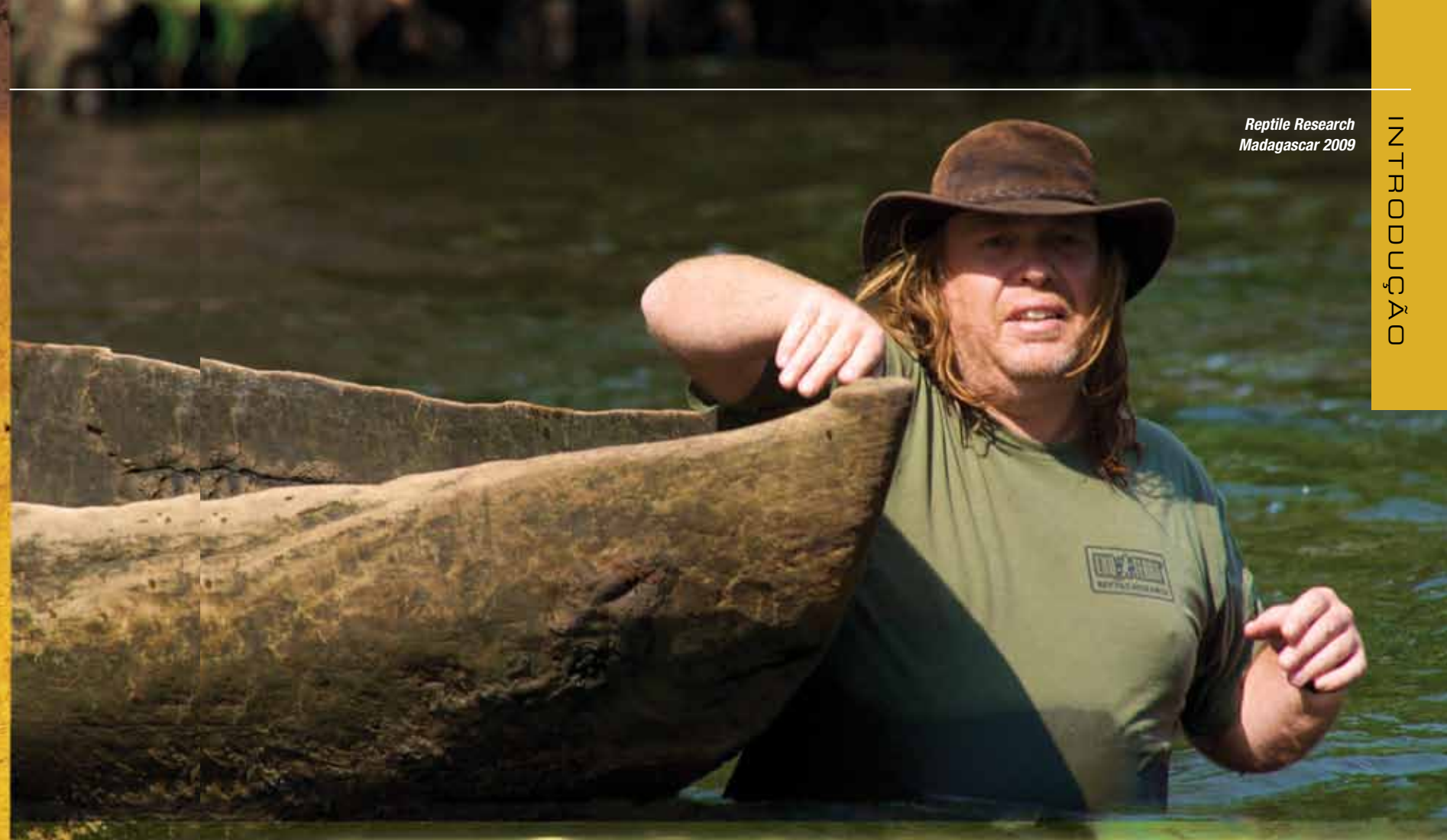
CATÁLOGO 2011

For the English version go to www.exo-terra.com
Pour le répertoire français voir www.exo-terra.com
Eine deutsche Version finden Sie auf www.exo-terra.com
Puede encontrar la versión en Español en www.exo-terra.com
Per la versione italiana visita il sito www.exo-terra.com

Introdução	3
Expedição Honduras 2009	4
Dietas em Copo	6
Alimento Granulado Macio	12
Alimento Granulado Flutuante	18
Suplementos	20
Terrários	24
Kits de Terrário	30
Acessórios para Terrários	36
Terrários de Rede	40
Criação	44
Iluminação	48
Acessórios	56
Aquecimento	64
Utensílios de Alimentação	68
Esconderijos	72
Substratos	76
Plantas	80
Água	85
Cascatas	88
Habitat Aquático	90
Condicionador de Água	98
Nactus	100
Expedições Exo Terra	102
Conservação	110
Multimédia	114



www.exo-terra.com



Reptile Research
Madagascar 2009

INTRODUÇÃO

Inovação um processo contínuo...

Durante os anos, Exo Terra ficou o líder de mercado em produtos de répteis para terrários naturais. Esta realização foi permitida porque a nossa filosofia de inovação contínua e próspera tornou-se um compromisso básico e fio condutor de uma cultura e atitude.

Até hoje, a Exo Terra continua a sua tradição de desenvolvimento de produtos inovadores e criativos para o terrário natural e o seu herpetofauna.

Nesta última edição do Catálogo Exo Terra, você vai encontrar não só os nossos produtos comprovados existentes, mas também vários novos produtos excitantes e ferramentas para facilitar a simulação do seu próprio ambiente de terrário natural – incluindo uma nova linha de produtos alimentares.



Emmanuel Van Heygen
Exo Terra Manager

Consultando-se com herpetólogos reconhecidos e criadores no mundo inteiro, e sendo aficionados de répteis, nós mesmos fomos capazes de nos concentrar nos aspectos essenciais da criação em cativeiro de répteis e animais anfíbios. Estudos no terreno e a observação no cativeiro, (pelo nosso pessoal altamente qualificado) tem contribuído ao nosso processo de pesquisa e desenvolvimento.

A tendência é para ter terrários com paisagens mais realistas e naturalistas para os répteis e animais anfíbios tem tornado a manutenção dos mesmos mais excitante e satisfatório do que alguma vez foi. Esta nova dimensão criou, não só uma oportunidade para todos nós para nos educar sobre as condições naturais em que os répteis e os animais anfíbios vivem, mas trouxe também uma perspectiva inteiramente nova. A simulação natural dos habitats permit-nos a proximidade e de desfrutar uma pequena parte da selva nas nossas próprias casas

Expedição 2009
Honduras

Expedições



Todos os anos as expedições da Exo Terra ajudam a contribuir á comunidade científica e ao conhecimento geral de répteis e animais anfíbios. Todos os anos, a Exo terra explore um dos muitos locais ecologicamente diversos no mundo em busca de répteis e animais anfíbios. Através da pesquisa e o colhimento de dados nestes microhabitates, conseguimos um entendimento melhor sobre as condições naturais em que os répteis e animais anfíbios vivem. Todos os animais vistos são documentados e marcados no mapa, que nos ajuda determinar a distribuição e densidade da população indigena dos répteis e anfíbios.



www.exo-terra.com

Nutrição

Embora a maioria dos répteis sejam carnívoros, alguns são omnívoros e poucos são herbívoros ou estritamente comedores de plantas. A maior parte dos répteis têm um aparelho digestivo de nível bastante primitivo tornando-os, na maioria dos casos alimentadores, muito especializados. Alguns tipos não têm meios de digerir fibras vegetais, enquanto outros têm dificuldade em digerir altas fontes de proteínas (por exemplo, animais). Alguns grupos passam de uma dieta maior em proteínas em sua dieta na sua fase juvenil para uma maior fibra na sua dieta da fase de adulto (por exemplo, as iguanas). Muitas vezes, estas dietas de proteínas de nível superior são constituídas por brotos, verduras jovens e folhagens em crescimento, mas alguns grupos satisfazem as suas necessidades de proteínas por comer insectos ou animais ocasionalmente (omnívoros). Uma vez que os répteis em cativeiro consomem menos energia do que no estado selvagem, também é necessário adaptar as suas dietas para a sua vida no terrário. Algumas espécies que comem invertebrados ou mesmo pequenos vertebrados no estado selvagem podem facilmente adoptar dietas puras em vegetais no estado de cativeiro (por exemplo, os Dragões Barbudos e o Urosmatix) onde menos energia é necessária.

A Exo Terra desenvolveu uma série de dietas especializadas para a maioria dos répteis (herbívoros, omnívoros e até carnívoros) com as necessidades específicas de cada grupo em mente.



Cup Diets (Dietas em copos)

Uma das maneiras mais convenientes para alimentar os seus répteis! Um copo por réptil fornece-o sempre com uma refeição fresca, succulente e húmido.

Dietas em Copos

"Sabor e succulência sem igual!"



www.exo-terra.com



Bearded Dragon

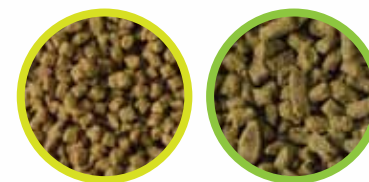
Dietas em Copo para Dragão Barbudo

- Alimento bastante saboroso
- Porções individuais bastante convenientes
- Aptitoso e nutritivo
- Protegido contra a luz para preservar nutrientes

O alimento em copo, Exo Terra Bearded Dragon Cup Diet, é um alimento delicioso para répteis, cuidadosamente formulado para atender às necessidades do seu réptil, até mesmo do mais exigente. Embalado de forma a conservar o alimento fresco, succulento e húmido para cada refeição. As dietas em copo da Exo Terra oferecem uma maneira conveniente e higiênica para alimentar o seu réptil. São dietas completas e equilibradas com todas as vitaminas e minerais necessários para manter o seu réptil saudável e próspero.

PT3205 Cup Diet Juvenile Bearded Dragon Food 150 g (6 x 25 g)

PT3200 Cup Diet Adult Bearded Dragon Food 360 g (6 x 60 g)



PT3206 Cup Diet Juvenile Iguana Food 150 g (6 x 25 g)

PT3201 Cup Diet Adult Iguana Food 360 g (6 x 60 g)



Iguana

Dietas em Copo para Iguana

- Alimento bastante saboroso
- Porções individuais bastante convenientes
- Aptitoso e nutritivo
- Protegido contra a luz para preservar nutrientes

O alimento em copo, Exo Terra Forest Tortoise Cup Diet, é um alimento delicioso para répteis, cuidadosamente formulado para atender às necessidades do seu réptil, até mesmo do mais exigente. Embalado de forma a conservar o alimento fresco, succulento e húmido para cada refeição. As dietas em copo da Exo Terra oferecem uma maneira conveniente e higiênica para alimentar o seu réptil. São dietas completas e equilibradas com todas as vitaminas e minerais necessários para manter o seu réptil saudável e próspero.



Forest Tortoise

Dietas em Copo para Tartadugas da Floresta

- Alimento bastante saboroso
- Porções individuais bastante convenientes
- Apetitoso e nutritivo
- Protegido contra a luz para preservar nutrientes

O alimento em copo, Exo Terra Forest Tortoise Cup Diet, é um alimento delicioso para répteis, cuidadosamente formulado para atender às necessidades do seu réptil, até mesmo do mais exigente. Embalado de forma a conservar o alimento fresco, suculento e húmido para cada refeição. As dietas em copo da Exo Terra oferecem uma maneira conveniente e higiénica para alimentar o seu réptil. São dietas completas e equilibradas com todas as vitaminas e minerais necessários para manter o seu réptil saudável e próspero.



PT3209 Cup Diet Juvenile Forest Tortoise Food * 150 g (6 x 25 g)

PT3204 Cup Diet Adult Forest Tortoise Food * 360 g (6 x 60 g)



European Tortoise

Dietas em Copo para Tartaruga Europeia de Caixa

- Alimento bastante saboroso
- Porções individuais bastante convenientes
- Apetitoso e nutritivo
- Protegido contra a luz para preservar nutrientes

O alimento em copo, Exo Terra European Tortoise Cup Diet, é um alimento delicioso para répteis, cuidadosamente formulado para atender às necessidades do seu réptil, até mesmo do mais exigente. Embalado de forma a conservar o alimento fresco, suculento e húmido para cada refeição. As dietas em copo da Exo Terra oferecem uma maneira conveniente e higiénica para alimentar o seu réptil. São dietas completas e equilibradas com todas as vitaminas e minerais necessários para manter o seu réptil saudável e próspero.

PT3208 Cup Diet Juvenile European Tortoise Food 150 g (6 x 25 g)

PT3202 Cup Diet Adult European Tortoise Food 360 g (6 x 60 g)





Grande variedade de alimentos

Alimento Granulado

Nutrição específico por espécie para animais prósperos e saudáveis. A embalagem negra protege as vitaminas e amino-ácidos para que cada refeição seja sempre nutritivo.



NUTRIÇÃO



Bearded Dragon

Alimento Granulado para Dragão Barbudo

- Enriquecido com vitaminas e minerais
- Cuidadosamente formulado com ingredientes de qualidade
- Nutrição equilibrada para uma vida saudável ao longo prazo
- Selado da luz para preservar a qualidade.



O alimento Exo Terra Bearded Dragon, é uma dieta para o Dragão Barbudo formulada para assegurar os níveis adequados de nutrição ao longo do crescimento e da saúde a longo termo. A dieta contém ingredientes de plantas e frutos naturais que fornecem uma nutrição diária completa. A dieta Exo Terra Bearded Dragon Adult foi enriquecido com níveis ótimos de vitaminas, minerais e aminoácidos para que não sejam necessários outros suplementos alimentares. A dieta Exo Terra Bearded Dragon é uma dieta completa para dragões barbudos.

PT3230	Soft Pellets Juvenile Bearded Dragon Food	250 g
PT3231	Soft Pellets Juvenile Bearded Dragon Food	540 g
PT3217	Soft Pellets Adult Bearded Dragon Food	250 g
PT3218	Soft Pellets Adult Bearded Dragon Food	540 g

Iguana

Alimento Granulado para Iguana

- Enriquecido com vitaminas e minerais
- Cuidadosamente formulado com ingredientes de qualidade
- Nutrição equilibrada para uma vida saudável ao longo prazo
- Selado da luz para preservar a qualidade.

O alimento Exo Terra Iguana, é uma dieta deliciosa para reptéis, formulada para assegurar os níveis adequados de nutrição ao longo do crescimento e da saúde a longo termo. A dieta contém ingredientes de plantas e frutos naturais que fornecem uma nutrição diária completa. A dieta Exo Terra Iguana Food, foi enriquecido com níveis ótimos de vitaminas, minerais e aminoácidos para que não sejam necessários outros suplementos alimentares. Exo Terra Iguana food é uma dieta completa para reptéis ideal para todas as espécies de Iguana.

PT3232	Soft Pellets Juvenile Iguana Food	240 g
PT3233	Soft Pellets Juvenile Iguana Food	520 g
PT3219	Soft Pellets Adult Iguana Food	260 g
PT3220	Soft Pellets Adult Iguana Food	560 g



Forest Tortoise

Alimento Granulado para Tartarugas da Floresta da caixa

- Enriquecido com vitaminas e minerais
- Cuidadosamente formulado com ingredientes de qualidade
- Nutrição equilibrada para uma vida saudável ao longo prazo
- Selado da luz para preservar a qualidade.

O alimento Exo Terra Forest Tortoise, é uma dieta deliciosa para répteis, formulada para assegurar os níveis adequados de nutrição ao longo do crescimento e da saúde a longo termo. A dieta contém ingredientes de plantas e frutos naturais que fornecem uma nutrição diária completa. A dieta Exo Terra Forest Tortoise foi enriquecida com níveis ótimos de vitaminas, minerais e aminoácidos para que não sejam necessários outros suplementos alimentares. A dieta Exo Terra Forest Tortoise é uma dieta diária completa para Tartarugas da Floresta.



PT3238	Soft Pellets Juvenile Forest Tortoise Food *	240 g
PT3239	Soft Pellets Juvenile Forest Tortoise Food *	500 g
PT3225	Soft Pellets Adult Forest Tortoise Food *	280 g
PT3226	Soft Pellets Adult Forest Tortoise Food *	590 g

(*) Não disponível no Reino Unido



European Tortoise

Alimento Granulado para Tartaruga Europeia de caixa

- Enriquecido com vitaminas e minerais
- Cuidadosamente formulado com ingredientes de qualidade
- Nutrição equilibrada para uma vida saudável ao longo prazo
- Selado da luz para preservar a qualidade.

O alimento Exo Terra European Tortoise, é uma dieta deliciosa para répteis, formulada para assegurar os níveis adequados de nutrição ao longo do crescimento e da saúde a longo termo. A dieta contém ingredientes de plantas e frutos naturais que fornecem uma nutrição diária completa. A dieta Exo Terra European Tortoise foi enriquecida com níveis ótimos de vitaminas, minerais e aminoácidos para que não sejam necessários outros suplementos alimentares. A dieta Exo Terra European Tortoise é uma dieta diária completa para tartarugas de caixa das planícies Europeias.

PT3234	Soft Pellets Juvenile European Tortoise Food *	260 g
PT3235	Soft Pellets Juvenile European Tortoise Food *	540 g
PT3221	Soft Pellets Adult European Tortoise Food	270 g
PT3222	Soft Pellets Adult European Tortoise Food	570 g

(*) Não disponível no Reino Unido





Granulado Flutuante

O alimento Exo Terra Aquatic Turtle é uma dieta micro-granulada nutritiva enriquecida com camarão Gammarus, minerais, multi-vitaminas e aminoácidos. A alta qualidade do granulado flutuante extruído as tartarugas a desenvolver uma casca dura devido às fontes naturais e suplementada de cálcio. A vitamina D3 é incluído e essencial para garantir a absorção adequada do cálcio. Estes micro-granulos flutuantes, extremamente palatáveis, oferecem uma nutrição de qualidade. O alimento Exo Terra Aquatic Turtle inclui "Extrato de Levedura Avançado" para o acondicionamento de longa duração das tartarugas, estes extratos ajudam a apoiar um sistema digestivo saudável.



Granulado Flutuante para Tartarugas Adultas
 Granulado Flutuante para Tartarugas Juvenis
 Granulado Flutuante para Crias de Tartaruga



Aquatic Turtle Hatchling

Granulado flutuante para Crias de Tartaruga

- Com **acrescimento de vitaminas e minerais**
- Inclui camarão **Gammarus**
- **Cuidadosamente formulado de ingredientes de alta qualidade**
- Com **Extracto de Levedura Avançado**

O alimento Exo Terra Aquatic Turtle Hatchling fornece a todas as crias de tartarugas aquáticas e semi-aquática uma fonte rica em nutrientes incluindo vitaminas, cálcio (fontes múltiplas), proteína de qualidade e muito mais. O Exo Terra Aquatic Turtle Hatchling é uma dieta completa para crias de tartarugas aquáticas e semi-aquáticas, como tartaruga-de-madeira, scriptas, terrapins, etc.

PT3241	Floating Pellets Hatchling / Aquatic Turtle Food * 25 g
PT3242	Floating Pellets Hatchling / Aquatic Turtle Food * 50 g
PT3243	Floating Pellets Hatchling / Aquatic Turtle Food * 105 g
PT3244	Floating Pellets Hatchling / Aquatic Turtle Food 300 g
PT3245	Floating Pellets Hatchling / Aquatic Turtle Food 620 g

Juvenile

Granulado Flutuante para Tartarugas Juvenis

- Com **acrescimento de vitaminas e minerais**
- Inclui camarão **Gammarus**
- **Cuidadosamente formulado de ingredientes de alta qualidade**
- Com **Extracto de Levedura Avançado**

O alimento Exo Terra Aquatic Turtle Juvenile fornece a todas as tartarugas aquáticas e semi-aquática em crescimento uma fonte rica em nutrientes incluindo vitaminas, cálcio (fontes múltiplas), proteína de qualidade e muito mais. O Exo Terra Aquatic Turtle Juvenile é uma dieta completa para tartarugas aquáticas e semi-aquáticas, em crescimento como tartaruga-de-madeira, scriptas, terrapins, etc.

PT3246	Floating Pellets Juvenile / Aquatic Turtle Food * 21 g
PT3247	Floating Pellets Juvenile / Aquatic Turtle Food * 43 g
PT3248	Floating Pellets Juvenile / Aquatic Turtle Food * 90 g
PT3249	Floating Pellets Juvenile / Aquatic Turtle Food 265 g
PT3250	Floating Pellets Juvenile / Aquatic Turtle Food 560 g

Adult

Granulado Flutuante para Tartarugas Adultas

- Com **acrescimento de vitaminas e minerais**
- Inclui camarão **Gammarus**
- **Cuidadosamente formulado de ingredientes de alta qualidade**
- Com **Extracto de Levedura Avançado**

O alimento Exo Terra Aquatic Turtle Adult fornece a todas as tartarugas aquáticas e semi-aquáticas adultas uma fonte rica em nutrientes incluindo vitaminas, cálcio (fontes múltiplas), proteína de qualidade e muito mais. O Exo Terra Aquatic Turtle Adult é uma dieta completa para tartarugas aquáticas e semi-aquáticas adultas como tartaruga-de-madeira, scriptas, terrapins, etc.

PT3251	Floating Pellets Adult / Aquatic Turtle Food * 21 g
PT3252	Floating Pellets Adult / Aquatic Turtle Food * 42 g
PT3253	Floating Pellets Adult / Aquatic Turtle Food * 85 g
PT3254	Floating Pellets Adult / Aquatic Turtle Food 250 g
PT3255	Floating Pellets Adult / Aquatic Turtle Food 530 g

(*) Não disponível no Reino Unido



400 mg de Cálcio por litro de água

Suplementos

Para garantir a ingestão de vitaminas e minerais suficiente, a Exo Terra tem desenvolvido uma série de suplementos líquidos que podem ser facilmente adicionados à água potável de répteis e anfíbios. Os suplementos líquidos são facilmente absorvidos pelas animais e não têm efeitos sobre o paladar da água. Estes líquidos são ideais para os níveis de reposição mineral (electrólitos) em condições de stress e durante a reprodução.



Calcium

Complemento em pó

- Contém os elementos essenciais para um bom metabolismo de cálcio
- Baixo em fósforo
- Pó ultra fino
- Para os répteis e anfíbios

A deficiência em cálcio é um grande problema dietético nos répteis e anfíbios em cativeiro. O suplemento de cálcio em pó Exo Terra contém altos níveis de cálcio para assegurar uma saúde a longo-termo.

PT1850	Calcium Powder Supplement	40g / 1.4 oz
PT1851	Calcium Powder Supplement	90g / 3.2 oz
PT1852	Calcium Powder Supplement *	450g / 15.9 oz

(*) Não disponível no Reino Unido



Calcium + D₃

Complemento em pó

- Contém os elementos essenciais para um bom metabolismo de cálcio
- Sem fósforo
- Pó ultra fino
- Para os répteis

A deficiência em cálcio é um grande problema dietético nos répteis em cativeiro. O cálcio Exo Terra juntamente com o suplemento em pó D₃ contém altos níveis de cálcio sem fósforo para uma ótima absorção de cálcio e é vital para répteis em cativeiro não expostos à luz natural ou luzes ultravioleta.

PT1855	Calcium + D ₃ Powder Supplement	40g
PT1856	Calcium + D ₃ Powder Supplement	90g
PT1857	Calcium + D ₃ Powder Supplement *	450g z

(*) Não disponível no Reino Unido



Multi Vitamin

Suplemento em pó

- Vitamina A a partir de beta-caroteno
- Contém todos os aminoácidos essenciais
- Oligoelementos, minerais, aminoácidos e vitaminas perfeitamente equilibrados
- Estimula o crescimento, reprodução e outras funções corporais vitais
- Para Répteis e Anfíbios

A maioria dos répteis e anfíbios não são capazes de obter as vitaminas essenciais e minerais que necessitam de uma dieta de cativeiro. O complemento de vitaminas em pó da Exo Terra é formulado para atender as necessidades nutricionais dos répteis e anfíbios, em conjugação com a sua alimentação diária. Contém precisos níveis de vitaminas, aminoácidos e oligoelementos que são essenciais para a produção de energia, o crescimento, manutenção, reprodução e muitas outras funções corporais.

PT1860	Multi Vitamin Powder Supplement	30g
PT1861	Multi Vitamin Powder Supplement	70g
PT1862	Multi Vitamin Powder Supplement *	360g

(*) Não disponível no Reino Unido

Sepia Bones

Suplemento



PT3550 Sepia Bones 2un*

(*) Não disponível no Reino Unido

- Excelente fonte de cálcio
- Flutua - ideal para tartarugas aquáticas
- Ajuda à definição de bicos em tartarugas, cágados e terrapinos
- Adequado para todos os tipos de lagartos

Estes ossos de choco Exo Terra são uma excelente fonte de cálcio para répteis e anfíbios. Os ossos de choco Exo Terra podem ser usado na sua totalidade como uma fonte complementar de cálcio para terrapinos, tartarugas e cágados. A superfície comestível áspera contribui para cortar os bicos de tartarugas, cágados e terrapinos bem como para evitar comportamentos indesejados na mastigação. Os mesmos flutuam tornando-os ideais para tartarugas aquáticas, bem como aptas para todos os tipos de lagartos. Os ossos de choco Exo Terra também podem ser cortados em pequenos pedaços ou moídos num pó e usada como um suplemento nutricional para lagartos como: salamandras, agamas, iguanas, skinks, monitors, tegus, etc.

Calcium

Suplemento de cálcio líquido



- Remove o Cloro & as Cloraminas
- Neutraliza os metais pesados
- Reabastece níveis de cálcio
- Evita a Hipocalcemia

O tratamento químico da água, o que a torna adequada para o consumo humano, deixa resíduos tóxicos de cloro e cloraminas na água. Diminutos vestígios de metais tóxicos também tornam a água da torneira insegura para os répteis e anfíbios. Trate sempre a água da torneira com um condicionador de água beível de cálcio. Exo Terra contém altos níveis de cálcio. A deficiência em cálcio é o principal problema dietético dos répteis e anfíbios em cativeiro.

PT1971 Calcium 100 ml

Electrolyte

Suplemento de electrólitos e de Vitamina D₃



- Restaura e mantém os níveis dos electrólitos
- Previne ou inverte a doença óssea metabólica
- Auxilia na re-hidratação de animais stressados
- Estimula o apetite, actividade e o comportamento normal
- Reforça o sistema imunitário

Os electrólitos são minerais (magnésio, potássio, sódio e cálcio), que são perdidos através de formas de desidratação, particularmente em situações de stress elevado. Electrolyte mantém um equilíbrio no fluxo de electrólitos dos fluidos do corpo e fornece Vitamina D₃ para a correcta absorção de cálcio. A vitamina D₃ é vital para os répteis em cativeiro não expostos à luz UV, a fim de prevenir ou inverter a doença óssea metabólica.

PT1996 Electrolyte 100 ml *

(*) Não disponível no Reino Unido





Pesquisa de Répteis
Madagascar 2009

Alimentos Enlatados

Os alimentos enlatados da Exo Terra são uma forma conveniente para alimentar os répteis com insectos. Estes insectos (e caracóis) têm sido cozidos na lata para manter o valor nutritivo, sabor e aroma. Também suaviza o exo-esqueleto dos insectos para facilitar a digestão e rompe os vínculos entre a proteína do colagénio de forma a torná-la absorvível por parte dos répteis. O colagénio é uma importante fibra que auxilia na construção estrutural de ossos, cartilagens, pele e garras. Os insectos enlatados têm o mesmo valor nutricional que os insectos, mas são mais fáceis de digerir. Não precisam de ser ministrados insectos vivos, para além destes alimentos enlatados.



- PT1950 Grasshoppers 34g *
- PT1952 Grasshoppers XL 34g *
- PT1954 Silkworms (Pupa) 34g *
- PT1956 Snails 48g Shell Free ! *
- PT1958 Mealworms 34g *
- PT1960 Crickets 34g *
- PT1962 Crickets XL 34g *
- PT3540 Fish 34g *
- PT3542 Shrimp 34g *

Sem a concha!

(*) Não disponível no Reino Unido

Terrário de Vidro

Habitat de répteis avançado

- Completamente em vidro
- Portas na parte frontal
- Topo amovível
- Grelha de ventilação única
- Fechaduras para evitar fugas
- Tampa de tela metálica totalmente ventilada
- Fundo levantado para fácil montagem de placa de aquecimento
- Até dez passagens para fios
- Fundo Rocha Natural
- Profundo e com superfície larga
- Janela frontal fixa e Alta para camadas espessas de substrato ou para uma secção aquática

A Exo Terra terrário de vidro é a habitação ideal para répteis ou anfíbios concebida por herpetólogos Europeus. A abertura de portas frontais permite um fácil acesso para manutenção e de alimentação. A fechadura especialmente concebida irá impedir fugas e as portas podem ser abertas separadamente. A tela no topo totalmente ventilada permite a penetração de UVB e infravermelhos, e são completamente removíveis para acesso fácil para decoração ou limpeza. Na parte de trás da cobertura de tela estão 5 entradas para fios ou tubos de ambos os lados para instalar as pedras de aquecimento, cascatas, sensores, etc. dentro do terrário. No fundo tem um rebordo para permitir a fácil montagem da placa de aquecimento. A janela frontal extra alta é ideal para grossas camadas de substratos (répteis furadores), partes aquáticos (paludarium) ou para montar uma Toca para Répteis Exo Terra. O fundo natural têm a mesma cor que todas as outras decoração Exo Terra (bebedouros, cascatas, pedras de aquecimento, etc.) e fornecem uma dimensão extra para escalar.



Large Extra Tall

PT2609 Natural Terrarium* 90 x 45 x 90 cm (WxDxH)

Só para fins de imagem
(*) Não disponível no Reino Unido

EXOTERRA

Sistema de Ventilação Único

O sistema de ventilação patenteado fornece uma óptima ventilação e mantém a frente de vidro livre de humidade.
(US PAT# 7,481,183)



EXO TERRA

www.exo-terra.com



Nano

Wide / Tall

PT2599	Natural Terrarium Nano - Wide *	20 x 20 x 20 cm (WxDxH)
PT2601	Natural Terrarium Nano - Tall	20 x 20 x 30 cm (WxDxH)

Só para fins de imagem
(* Não disponível no Reino Unido)

O terrário, é sem dúvida, o aspecto mais importante no sucesso da manutenção de répteis e anfíbios. Muitas espécies têm necessidades diferentes, portanto um terrário versátil e facilmente adaptável é essencial. A fim de atender às necessidades de herpetólogos e mais importante, as necessidades dos répteis e anfíbios, a Exo Terra desenvolveu uma gama ampla de terrários, cada um com as suas próprias características específicas. Todos os nossos terrários podem ser usados em diversas aplicações e montagens; desde alojamento temporário até para um terrário natural de alta qualidade.

COM DUAS PORTAS PARA PREVENIR A FUGA!



Mini

Wide / Tall

PT2600	Natural Terrarium Mini - Wide	30 x 30 x 30 cm (WxDxH)
PT2602	Natural Terrarium Mini - Tall	30 x 30 x 45 cm (WxDxH)

Só para fins de imagem

Small

Wide / Tall

PT2605	Natural Terrarium Small - Wide	45 x 45 x 45 cm (WxDxH)
PT2607	Natural Terrarium Small - Tall	45 x 45 x 60 cm (WxDxH)

Só para fins de imagem



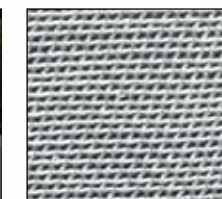
Ventilação do Vidro Frontal



Fundo à prova de água



Calha ligeiramente levantada



Malha ultra fino de aço inoxidável



Fecho fácil para evitar fugas



Fecho fácil para fechar a tampa de rede



Bloqueio Fácil para evitar a fuga pelas passagens dos fios



Dois ranhuras profundas nas costas permite esconder facilmente os fios ou tubos



À medida da Tampa Compact Top Canopy (opcional)



Higrómetro, Termómetro ou combinado PT2477 - PT2472 - PT2470 (opcional)



Aluquete PT2620 para prevenir acesso indesejado (opcional)



Suporta o Candeeiro Light Dome (opcional)



Medium

Wide / Tall / X-Tall

PT2610	Natural Terrarium Medium - Wide	60 x 45 x 45 cm (WxDxH)
PT2612	Natural Terrarium Medium - Tall	60 x 45 x 60 cm (WxDxH)
PT2608	Natural Terrarium Medium - X-Tall *	60 x 45 x 90 cm (WxDxH)

Só para fins de imagem
 (*) Não disponível no Reino Unido

Large

Wide / Tall / X-Tall

PT2613	Natural Terrarium Large - Wide	90 x 45 x 45 cm (WxDxH)
PT2614	Natural Terrarium Large - Tall	90 x 45 x 60 cm (WxDxH)
PT2609	Natural Terrarium Large - X-Tall *	90 x 45 x 90 cm (WxDxH)

Só para fins de imagem
 (*) Não disponível no Reino Unido



RÉUNION ISLAND 2003
MADAGASCAR 2004
UGANDA 2005
MADAGASCAR 2006
GABON 2007
TANZANIA 2008
HONDURAS 2009
CAMEROON 2010
SRI LANKA 2011



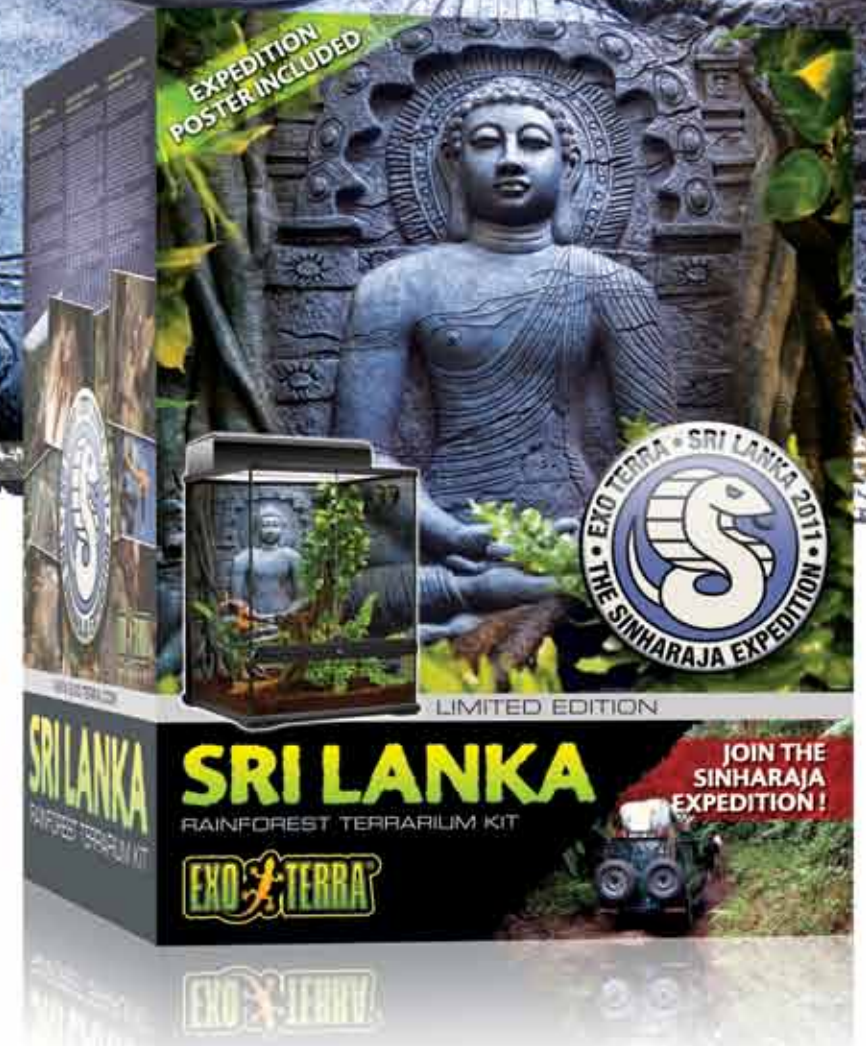
Kit Terrário

O Kit Sri Lanka Rainforest Habitat da Exo Terra, é o conjunto ideal para um herpetólogo iniciante! O conjunto vem completo com todos os acessórios necessários dar ao seu passatempo com terrário uma partida bem sucedida - incluindo o Terrário de Vidro Exo Terra, concebido pelos herpetologistas europeus.

Um manual de instrução está incluído para guiá-lo pelo processo de instalação, decoração e manutenção deste kit de Terrário da Selva de Sri Lanka da Exo Terra.

Ideal para : pequenos espécies de cobras, lagartos e geckos.

Consulte com o seu retalhista para indicar como cuidar o seu especie escolhido e as suas necessidades particulares (ex: fontes de calor; tipo de lâmpada; alimento; e suplementos).



PT2699 Habitat Kit Sri Lanka Rainforest 2011 * 45 x 45 x 60 cm

Terrário de Vidro da Exo Terra - Tampa Compact Top - Higrómetro - Termómetro - Fundo Sri Lanka em Rocha - Bebedouro Médio - Substrato de Plantação - Planta da Selva Amapallo - Liana da Selva Pequeno e grande - Feto da Selva Grande - Manual de Instruções- Poster da Expedição

(*) Não disponível no Reino Unido



www.exo-terra.com

Habitat Kit Rainforest

Kit Iniciação Terrário completo da Selva



É o conjunto ideal para um herpetólogo iniciante ou experiente dar ao seu passatempo uma partida bem sucedida.

O Kit Habitat Rainforest Exo Terra é o conjunto ideal para um herpetólogo iniciante! O conjunto vem completo com todos os acessórios necessários dar ao seu passatempo com terrário uma partida bem sucedida - incluindo o Terrário de Vidro Exo Terra, concebido pelos herpetologistas europeus.

O Small Habitat Kit é ideal para : pequenos espécies de cobras, lagartos e geckos como Anolis carolinensis, Anolis sagrei, Rhampholeon brevicaudatus, Holaspis guentheri, Takydromus sexlineatus, Phelsuma laticauda, Hemidactylus frenatus, Lygodactylus luteopicturatus, Mabuya macularia, Sceloporus variabilis, Brookesia superciliaris, Hyla cinerea, etc. Também é conveniente para alojar temporariamente animais juvenis de espécies maiores.

O Medium Habitat Kit é ideal para : pequenas e médias espécies de cobras, rãs, lagartos e geckos como Phelsuma madagascariensis, Rhacodactylus ciliatus, Litoria caerulea, Agalychnis callidryas, Ptychozoon kuhlii, Uroplatis henkeli, Gekko ulikovskii, Gecko vittatus, Chamaeleo hohnelli, Chamaeleo rudis, Ophedrys aestivus, Mabuya multifasciata, Mabuya quinqueaeniata, etc. Também é apropriado como alojamento temporário para juvenis de espécies maiores.



PT2660 Habitat Kit Rainforest * Pequeno 30 x 30 x 45 mm

Terrário de Vidro da Exo Terra - Tampa Compact Top - Higrômetro - Termômetro - Fundo em Rocha - Bebedouro Pequeno - Substrato de Plantação - Planta da Selva Croton - Planta da Selva Amapalho - Liana da Selva Médio - Feto da Selva Pequeno - Manual de Instruções

(*) Não disponível no Reino Unido

PT2662 Habitat Kit Rainforest* Médio 45 x 45 x 60 mm

Terrário de Vidro da Exo Terra - Tampa Compact Top - Higrômetro - Termômetro - Fundo em Rocha - Bebedouro Médio - Substrato de Plantação - Planta da Selva Croton - Planta da Selva Amapalho - Liana da Selva Pequeno - Feto da Selva Grande - Manual de Instruções

(*) Não disponível no Reino Unido

Habitat Kit Desert

Kit Iniciante Terrário completo de Deserto



O Kit Habitat Desert Exo Terra é o conjunto ideal para um herpetólogo iniciante! O conjunto vem completo com todos os acessórios necessários dar ao seu passatempo com terrário uma partida bem sucedida - incluindo o Terrário de Vidro Exo Terra,

O Small Habitat Kit é ideal para : pequenas espécies de cobras, lagartos e geckos como Stenodactylus petrii, Coleonyx brevis, Teratolepis fasciata, Tropicolotes persicus, Paroedura androyensis e muitos outros. Também é conveniente para alojar temporariamente espécies de juvenis maiores.

O Medium Habitat Kit é ideal para : Pequenos a médios espécies de cobras, rãs, lagartos e geckos como Cordylus tropidosternum, Chalarodon madagascariensis, Xenagama taylori, Eumeces schneideri, Eublepharis macularius, Paroedura picta, Teratoscincus scincus, Hemitheconyx caudicinctus, Lichanura trivirgata e muitos mais. Também é apropriado como alojamento temporário para juvenis de espécies maiores.

PT2650 Habitat Kit Desert - Small * 30 x 30 x 30 cm

Terrário de Vidro Exo Terra - Tampa Compact Top - Higrômetro - Termômetro - Fundo Terrário em Rocha - Bebedouro Pequeno - Areia de Deserto Vermelha - Cacto Barril Pequeno - Rocha Pequena - Caverna Pequena - Manual de Instrução

(*) Não disponível no Reino Unido

PT2652 Habitat Kit Desert - Medium * 45 x 45 x 45 cm

Terrário de Vidro Exo Terra - Tampa Compact Top - Higrômetro - Termômetro - Fundo Terrário em Rocha - Bebedouro Pequeno - Areia de Deserto Vermelha - Cacto Barril Pequeno - Rocha Pequena - Caverna Pequena - Manual de Instrução

(*) Não disponível no Reino Unido



EXO TERRA®

www.exo-terra.com



Expedição 2009
Honduras



O Habitat Kit Invertebrate é o conjunto ideal para o entomólogo iniciante! O conjunto vem com todos dos componentes necessários para dar o seu passatempo predileto uma partida com êxito - inclui o Terrário de Vidro da Exo Terra com sistema de iluminação.

Terrário de Vidro da Exo Terra tem a característica de portas frontais permitindo o acesso fácil para a manutenção e a alimentação. A tela de ventilação superior é feita do aço para prevenir as fugas. A Tampa Compact Top da Exo Terra (incluída) foi especialmente concebida para o Terrário de Vidro da Exo Terra. Este sistema de iluminação de "instalação fácil" contém um reflector e uma lâmpada Sun Glo.

Um manual de instruções está incluído para guiá-lo no processo de instalação, decoração e manutenção do Habitat Kit Invertebrate da Exo Terra. Exo Terra o website (www.exo-terra.com) contém a informação vital em como cuidar bem dos diferentes tipos de espécies de invertebrados que pode ser alojada neste Habitat Kit Invertebrates de Exo Terra. Ideal para : Aracnídeos & escorpiões, mil-pernas & centopeias, louva-deuses, bichos paus, besouros, etc.

PT2654 Habitat Kit Invertebrate * 30 x 30 x 30 cm / 12" x 12" x 12"

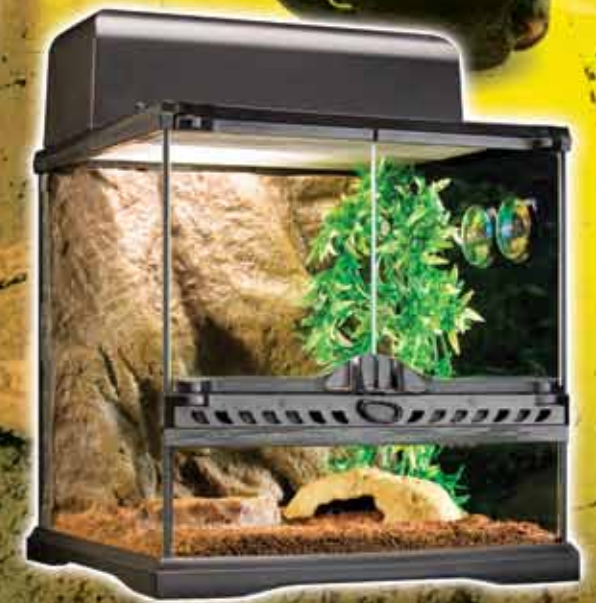
Terrário de Vidro Exo Terra - Tampa Compact Top - Lâmpada Exo Terra Sun Glo - Fundo em Rocha - Planta de Selva Pequena - Bebedouro com Espuma Pequeno - Caverna Pequena - Substrato Plantação - Higrômetro - Termômetro - Manual de Instruções Catálogo para Terários

(*) Não disponível no Reino Unido

Habitat Kit Invertebrate

Kit de Iniciação Invertebrado

- Terrário em Vidro
- Duas portas frontais para um acesso sem perigo de fuga
- Inclui todos os itens de decoração necessários
- Ventilação única através da janela frontal
- Tela metálica completa para uma ventilação superior
- Fundo de Terrário de Rocha com aspecto natural
- Sistema de Iluminação Compact Top com lâmpada
- Também inclui: Manual de Instalação, Substrato, Bebedouro, Planta da Selva, Caverna de Réptil, Termômetro e Higrômetro.



EXO TERRA

www.exo-terra.com

Sistema de Chuva

O Exo Terra Monsoon RS400 é um sistema de chuva programável para todos os tipos de terrários e estufas. Ajuda a manter a humidade ideal pela geração de precipitação em intervalos programados, das quais a duração e a frequência pode ser facilmente ajustada, dependendo do tipo de animal ou planta alojados. As chuvas frequentes ajuda a estimular naturalmente o comportamento de reprodução, e é uma necessidade quando no habitat há plantas tropicais vivas, como bromélias, orquídeas, musgos, etc.



Monsoon RS400

Sistema de Chuva de Alta Pressão

- Unidade de chuva programável para terrários e estufas
- Fácil de instalar em qualquer tipo de terrário ou estufa
- Bicos para diversas aplicações (até 6!)
- Grande reservatório de 4 litros

O sistema pode ser programado para chover várias vezes por cada ciclo de 24 horas, em períodos de tempo variados de um segundo a duas horas. O reservatório grande de 4 litros garante o funcionamento contínuo durante vários dias, sem necessidade de recarga (ideal para as férias!), e o reservatório pode ser facilmente enchido novamente, sem a necessidade de desinstalar o sistema inteiro.

O Exo Terra Monsoon RS400 vem com dois bicos fáceis de instalar, mas o sistema pode ser aumentado para acomodar até 6 bicos, tornando-o ideal para terrários múltiplos. A chuva produzida através destes bicos especialmente desenhados é extremamente fina, criando um efeito de névoa no terrário ou estufa, e os tubos extra longos torna possível esconder o aparelho numa área de armazenamento ou abaixo do terrário no móvel.



Bicos de spray flexíveis pode ser apontado em qualquer direcção



Tubagem fácil de instalar, através das entradas de fios e tubos que podem ser fechadas (uma característica em todos os terrários Exo Terra)



Fácil de conectar e instalar



Tampa inclinada facilita o enchimento do reservatório de água



Controlo Remoto opcional
(vendido em separado)



PT2495 Monsoon RS400 22 x 22 x 33 cm / 8.5" x 8.5" x 13"
PT2496 Remote Control Monsoon RS400



www.exo-terra.com

ACESSÓRIOS

Móveis

Móvel de Terrário

- Duplo compartimento de armazenamento
- Estação de trabalho incorporado
- Corte traseiro fornece fácil acesso para fios / equipamentos
- De construção Robusta e durável.

Robusto, durável o Móvel de Terrário Exo Terra é fácil de montar o seu aspecto torna-o ideal para qualquer sala de estar. O Móvel de estilo estante vem com posicionadores para manter o terrário no lugar e com dois compartimentos de armazenamento de alimentos e acessórios. A porta do compartimento superior puxa-se para baixo, criando uma mesa de trabalho prática e conveniente para a preparação dos alimentos ou manutenção do terrário. A abertura na parte traseira fornece fácil acesso para ocultação de fios eléctricos ou equipamentos.



PT2625	Terrarium Cabinet *	31 x 31 x 80 cm	Para PT2600 & PT2602
PT2627	Terrarium Cabinet *	46.5 x 46.5 x 80 cm	Para PT2605 & PT2607
PT2629	Terrarium Cabinet *	61.5 x 46.5 x 80 cm	Para PT2610 & PT2612 & PT2608
PT2631	Terrarium Cabinet *	92.5 x 47.5 x 83 cm	Para PT2613 & PT2614 & PT2609

(*) Não disponível no Reino Unido



Fundos

Fundos de Rocha de Terrários

- Aspecto de rocha natural
- Fácil de cortar
- Isola o terrário, cria uma dimensão extra
- Para terrários tropicais e de deserto
- Fabricado em preto, não tóxico poliestireno

Os Fundos de rocha Exo Terra são fáceis de cortar e têm uma aparência incrivelmente natural. Ideal para os répteis escalarem ou simplesmente para embelezar a aparência natural do terrário, os fundos de rocha Exo Terra é perfeito para a criar um habitat harmonizado e tridimensional. Feito de poliestireno preto e não branco, o qual seria visível se lascado ou acidentalmente danificado, a sua cor de terra permite a adaptação a qualquer tipo de terrário - húmido ou seco. Poliestireno também contribui para o isolamento do terrário. O fundo de rocha Exo Terra possui duas características, tem recortes que permite a passagem e ocultação de cabos e tubagens e é adequada para terrários de deserto e terrários tropicais. O fundo de rocha Exo Terra corta-se facilmente sendo assim adaptável a qualquer terrário para tapar o fundo de vidro.



Termómetro



PT2465 Thermometer

Termómetro Digital para Terrário



PT2455 Liquid Crystal Thermometer

Higrómetro



PT2466 Hygrometer

Fundos Disponíveis

PT2950 *	30 x 30 cm	Para PT2600
PT2951	30 x 45 cm	Para PT2602
PT2955	45 x 45 cm	Para PT2605
PT2956	45 x 60 cm	Para PT2607
PT2960	60 x 45 cm	Para PT2610
PT2961	60 x 60 cm	Para PT2612
PT2965	90 x 45 cm	Para PT2613
PT2966	90 x 60 cm	Para PT2614

Fácilmente cortado para adaptar a qualquer terrário.



Also fits the special rim on the Exo Terra Compact Top and Dual Top canopies.

Termómetro

Instrumento de Precisão Digital



PT2472 Thermometer Digital Precision Instrument

- Indicação exacta da humidade relativa do ar
- Sensor Remoto
- Registo da temperatura mínima / máxima
- Encaixa nas Tampas Exo Terra Compact Top e Exo Terra Dual Top

Higrómetro

Instrumento de Precisão Digital



PT2477 Hygrometer Digital Precision Instrument

- Indicação de Temperatura Exacta
- Sensor Remoto
- Registo da temperatura mínima / máxima
- Encaixa nas Tampas Exo Terra Compact Top e Exo Terra Dual Top

Combómetro

Combinação de Higrómetro e Termómetro



PT2470 Combometer Digital Thermometer and Hygrometer

- Indicação exacta da Temperatura e humidade do ar
- Operado com um simples interruptor
- Sensor remoto de temperatura e humidade combinado
- Memória de temperatura mínima / máxima
- Se encaixa nas Tampas Exo Terra Compact Top e Exo Terra Dual Top



PT2620 Terrarium Lock

Lock

Aluquete para Terrário

- Aluquete seguro de combinação
- Impede a abertura acidental
- À prova de crianças
- Ideal para todos os Terrários de Vidro Exo Terra



Tongs

Ferramenta de Alimentação

- Aço Inoxidável de alta qualidade
- Pinça ergonómica comprida
- Pontas revestidas com uma textura suave
- Excelente Agarre
- Ideal para alimentação de insectos vivos

PT2075 Tongs Feeding Tool



www.exo-terra.com



Terrários de Rede Completa

Existem condições em que o terrário tem de se adaptar ao seu ambiente... A versatilidade do Terrário de rede, Flexarium e Explorarium permite aos seus habitantes desfrutar do conforto e aumentar a sua energia no seu interior com os raios de sol no primeiro domingo da Primavera.

Terrários de Rede



Screen Terrarium

Habitat permeável ao ar e UV

- Fácil de instalar
- Extremamente bem ventilado
- Acesso frontal porta deslizante
- Robusto, construção leve
- Ideal para camaleões e muitas espécies arbórea
- Permeável à luz UV
- Para uso interior e exterior

O Terrário de rede Exo Terra é o habitat ideal para muitos répteis e anfíbios. O fundo é totalmente impermeável e pode albergar até 8cm de água ou substrato humedecido. A rede foi concebida para permitir a máxima circulação de ar, assegurando uma boa ventilação no Terrário. A contínua circulação do ar também contribui para minimizar o odor e os fungos. Para aumentar a humidade do ar no Terrário pode se fazer nebulizações, humedecendo o substrato, ou colocar uma cascata Exo Terra com Fogger. Para manter um nível maior de humidade no terrário, acrescente plantas naturais (ou Plantas Exo Terra). A adição de um fundo Exo Terra irá ajudar a manter a humidade dentro do habitat.

PT2640	Screen Terrarium *	45 x 45 x 45 cm
PT2641	Screen Terrarium *	45 x 45 x 60 cm
PT2645	Screen Terrarium *	60 x 45 x 45 cm
PT2646	Screen Terrarium *	60 x 45 x 60 cm

(*) Não disponível no Reino Unido



Flexarium *

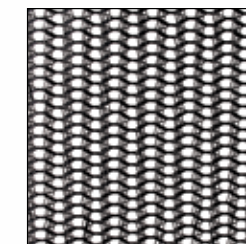
Terrário de Rede Completa

- Para uso interior e exterior
- Durável e de construção leve
- Malha de nylon Extra forte
- Ótima ventilação
- À prova de fugas

O Flexarium Exo Terra de conceito ar livre, proporciona uma óptima ventilação - muito importante para um grande número de espécies de répteis (por exemplo, Camaleões). A malha de nylon permite a penetração dos raios ultravioleta UVB, ou do sol no interior do recinto. Devido à malha forte e a construção durável do nylon, o Flexarium também pode ser utilizado como um recinto permanente ao ar livre, em climas mais quentes, ou como um recinto temporário durante os dias ensolarados e quentes, em climas mais frios. O Flextray Exo Terra (vendido separadamente), pode ser utilizado para manter substratos e /ou conter líquidos dentro do recinto.

PT2552	38 Gallon	42 x 42 x 76 cm
PT2554	65 Gallon *	76 x 42 x 76 cm
PT2556	100 Gallon	76 x 42 x 122 cm

(*) Não disponível no Reino Unido



Flextray

Uma bandeja impermeável de uso múltiplo para Flexarium.

Exo Terra Flextray pode ser usado para manter substratos e/ou conter líquidos dentro do Flexarium (disponível em modelos verticais e horizontais)

PT2572	Flextray C para uso com Flexarium 38 (vertical)
PT2573	Flextray D para uso com Flexarium 38 (horizontal) e Flexarium 65 & 100 (vertical)
PT2574	Flextray E para uso com Flexarium 65 (horizontal)
PT2575	Flextray F para uso com Flexarium 100 (horizontal)

(*) Não disponível no Reino Unido



EXO TERRA

www.exo-terra.com

Explorarium

Terrário de Tela Completo de Montagem Rápida

- Montagem fácil e rápida
- Para uso interior e ao ar livre
- Extremamente fácil a transportar
- Rede de nylon extra forte
- Ótima ventilação
- Prova de Fuga

O Explorarium Exo Terra é extremamente fácil de montar. Simplesmente retire-o da mala de transporte, desapele os dois botões de lado e suspenda-o no local pretendido. O nailon durável fornece uma ótima ventilação e permite os raios ultravioletas das lâmpadas fluorescentes UVB ou o sol, penetrar profundamente no interior no recinto.



Mala Incluída



Fivela de pendura para plantas, lâmpadas Glow Light ou ramos



Abre somente com 2 botões



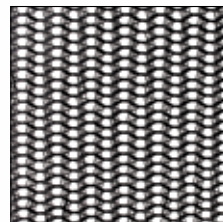
Pendura em tecido reforçada para pendurar o Explorarium e acessórios.



Abre automaticamente pronto para usar



Porta com fixação em velcro para comida, entrada de cabos ou tubos.



Rede de Nailon extra-forte



Inclui o Flexitray multiusos para conter o substrato ou os líquidos

O Explorarium Exo Terra foi uma ferramenta bastante útil durante a últimas expedições de Exo Terra em Uganda e Madagascar



Tampas de Rede

Para Tanques de Vidro

- Fácil de instalar
- Rede metálica durável
- Porta de deslize
- Máxima penetração UV
- Não necessita parafusos para instalação

A Tampa de Rede Exo Terra é uma tampa para aquários e tanques de vidro de instalação fácil. A porta de deslize é trancavel e permite uma abertura parcial, reduzindo o stress dos habitantes e o risco de fuga. A rede metálica forte fornece uma boa ventilação e permite a penetração de UV necessária, ao mesmo tempo previne eventuais fugas dos repteis ou insectos para alimentação.

Available Screen Covers:

PT2670 *	20 x 40 cm / 7.8" x 15.7"
PT2671 *	25 x 50 cm / 9.8" x 19.6"
PT2672 *	30 x 60 cm / 11.8" x 23.6"
PT2673 *	35 x 60 cm / 13.7" x 23.6"
PT2674 *	30 x 80 cm / 11.8" x 31.5"
PT2675 *	35 x 80 cm / 13.7" x 31.5"

(*) Não disponível no reino Unido



Faunarium

Terrário Útil para muitas finalidades

- Ideal para transportar animais de terrário ou comida viva
- Ideal para alojamento temporário ou quarentena
- Porta plástica transparente de acesso fácil
- Fácil limpar e desinfetar

PT2250	Faunarium *	180 x 110 x 125 mm *
PT2255	Faunarium	230 x 155 x 170 mm *
PT2260	Faunarium	300 x 195 x 205 mm *
PT2265	Faunarium	370 x 220 x 250 mm *
PT2300	Faunarium	360 x 210 x 160 mm *
PT2310	Faunarium	460 x 300 x 170 mm *

(*) Não disponível no Reino Unido



PT2590	Explorarium 30 *	30 x 45 cm	"
PT2592	Explorarium 45 *	45 x 60 cm	"
PT2594	Explorarium 60 *	60 x 90 cm	"

(*) Não disponível no Reino Unido



PT2250



PT2255



PT2260



PT2265



PT2300



PT2310

EXO TERRA

www.exo-terra.com



PRÓCRIAÇÃO

Incubadora

Incubadora Termoelétrica de Ovos de Répteis

- Controle de Temperatura Digital
- Duas prateleiras deslizante
- Combinação de arrefecimento e de aquecimento precisa
- Impede a perda de ovos

A Incubadora Exo Terra para répteis usa tecnologia termoelétrica, que permite arrefecer e aquecer o dispositivo. A faixa de variação de temperatura é de aproximadamente 2°C a 60°C, dependendo da temperatura do ambiente. A temperatura pode ser facilmente ajustada através do controle digital; e a temperatura actual é indicada no visor LED iluminado. A incubadora tem uma porta transparente e iluminação interior para controlar facilmente a incubação e processo de incubação. Ao contrário de incubadoras convencionais, a Incubadora Exo Terra activa automaticamente o sistema de arrefecimento quando a temperatura ultrapassa a temperatura definida, e da mesma forma muda automaticamente para o modo de aquecimento quando a temperatura cai abaixo da temperatura definida. Esta combinação de arrefecimento e aquecimento é extremamente útil em ambientes que mudam rapidamente, e durante os verões quentes. A Incubadora Exo Terra impede a perda de ovos devido ao sobreaquecimento mudando automaticamente para o modo de arrefecimento até atingir a temperatura de incubação definida. A humidade é fornecida adicionando água para a bandeja deslizante na parte inferior da unidade ou pela adição de um recipiente com água (opcional).



1. Controle de Temperatura Digital com indicador iluminado digital LED
2. Duas prateleiras deslizantes e bandeja de condensação
3. Combinação de aquecimento e arrefecimento preciso, impede a perda de ovos
4. Porta transparente grande
5. Interruptor de luz interior (on / off) para monitorar facilmente os ovos
6. Muito silencioso
7. Interruptor (on / off) no painel frontal
8. Pega para transportar facilmente.



Ótimo para transporte com climatização controlado



Ideal para hibernação



Bandeja removível para aumentar níveis de humidade



Prateleiras para otimizar a capacidade

PT2499 Incubator 33 x 30 x 45 cm



www.exo-terra.com

Breeding Box

Terrário Empilhável para Crias

- Ideal para transportar animais de terrário ou comida viva
- Porta de alimentação especial
- Empilhável para exposição ou objetivos de procriação
- Fendas de ventilação angulares
- Porta grande para acesso fácil
- Terrário em plástico transparente

A porta de alimentação especial na parte da frente da tampa permite o acesso para fornecer alimento e líquidos, mesmo quando as unidades são empilhadas. Isto torna a alimentação fácil e previne o stress dado que a unidade não precisa ser movida para chegar a ela. A ventilação angular fornece uma ótima ventilação a toda hora, mesmo quando o a unidade é empilhada.



Porta de alimentação especial.



PT2270	Breeding Box	Small	205 x 205 x 140 mm "
PT2275	Breeding Box	Medium	302 x 196 x 147 mm "
PT2280	Breeding Box	Large	415 x 265 x 148 mm "

(*) Não disponível no Reino Unido



Expedition 2009
Honduras



www.exo-terra.com

Iluminação

Sem a energia do sol, toda a vida na terra deixava de existir. É pela energia do sol que todas as forças da vida são dirigidas. Sem ele, o nosso planeta rapidamente se irradiaria em pouco tempo, extinguindo-se todas as formas de vida.

Embora a luz seja muito mais complexa, só há três facetas da luz que são importantes para a manutenção de répteis: luz ultravioleta e luz infravermelha e luz visível. Para criar artificialmente estes três aspectos biológicos de luz solar, a Exo Terra desenvolveu uma variedade de luzes especiais. Os répteis necessitam de uma iluminação apropriada e de alta qualidade para fornecer certas necessidades metabólicas diferentes.

Como é quase impossível acomodar todas estas necessidades em uma única fonte de luz, são necessárias na maior parte dos casos, uma combinação de diferentes tipos de iluminação. A tabela à direita ajuda a criar e escolher a iluminação certa.

Pesquisa de Répteis
Madagascar 2009

Fonte da Iluminação	UVB	UVA	Visão	Infravermelho
Sun Glo		*	**	**
Sun Glo Spot		*	**	**
Sun Glo Tight Beam		*	**	***
Sun Glo Halogen		*	***	***
Night Glo			*	***
Heat Glo			*	***
Solar Glo	***	***	***	***
Repti Glo 2.0	*	**	***	*
Repti Glo 5.0	**	***	**	*
Repti Glo 10.0	***	***	**	*

Iluminação



www.exo-terra.com

Vapor de Mercúrio Auto-Balastado

A Lâmpada Exo Terra Sun Glo simula o sol e é a solução para um dos aspectos mais importantes na manutenção de répteis e animais anfíbios, fornecendo os benefícios da luz solar natural. O equilíbrio próprio de luz ultravioleta (inclusive UVA e UVB), luz infravermelha e visual (o calor) numa lâmpada "fácil de instalar" faz a Exo Terra Sun Glo a escolha de criadores profissionais. O Sun Glo é uma luz de espectro cheio com picos cuidadosamente sintonizados para assegurar o apetite, a actividade, as cores brilhantes, e a absorção de cálcio pela produção de Vitamina D3, e acima de tudo, para prevenir a doença metabólica dos ossos. A Exo Terra Glo Solar está disponível em duas voltagens, 125 W e 160 W. A Exo Terra optou por não desenvolver lâmpadas de voltagem mais baixa porque as mesmas simplesmente não geram calor suficiente para as auto-balastadas funcionarem adequadamente, tornando-as instáveis e inseguras.

Halogéneo

As lâmpadas de halogéneo são de facto uma variação avançada da tecnologia de lâmpada incandescente. Um dos factores principais que encurtam o tempo de vida de uma lâmpada incandescente é a evaporação do tungsténio que está no interior. Acrescentando um pequeno montante de gás de halogéneo (brometo de metila) dentro da lâmpada, uma reacção química retira o tungsténio da parede do vidro e deposita-os de volta no filamento, resultando na extensão da vida da lâmpada. As temperaturas mais altas da iluminação de halogéneo contribuem a uma luz mais branca, uma saída de luz mais alta e com uma maior eficiência.

Sun Glo Halogen Spot

Lâmpada de Halogéneo de Luz Diurna

- Encaixa nas tampas Exo Terra Dual Top
- Energia altamente eficiente
- Desenho compacto (encaixa GU-10)
- 4750 K temperatura a cores
- Enriquece a coloração do animal
- Estimula o comportamento de procriação através dos Raios de UVA

A Exo Terra Lâmpada de Halogéneo de Luz Diurna Sun Glo é uma lâmpada de halogéneo de largo espectro desenhado para emitir uma luz mais natural. O halogéneo emite uma quantidade mais alta de raios UVA, contribuindo para o bem-estar fisiológico de répteis. Ele também oferece um nível elevado de penetração infravermelha para uma termoregulação otimizada.



Sun Glo Halogen Daylight lamp
PT2180 35W

Solar Glo

A lâmpada que Simula o Sol

Solar Glo	PT2192	PT2193
	125W	160W



- Óptimos níveis de UVB, UVA, luz visual e calor numa lâmpada
- Lâmpada de vapor de mercúrio auto-balastado
- Fornece os benefícios da luz solar natural
- Ajuda prevenir a doença metabólica dos ossos
- Aumenta a distância de penetração UVB (30 cms) Fonte Luz UVB UVA Visual e Infravermelha

O candieiro Exo Terra Glow Light(PT-2056) ou o candieiro Exo Terra Wire Light são perfeitamente ajustados para a Lâmpada Exo Terra Solar Glo.



Halogen Basking Spot

- Lâmpada de luz diurna de largo espectro de energia altamente eficiente
- Otimiza a penetração de calor por níveis de infravermelhos elevados
- Enriquece a coloração com Neodímio
- Estimula o comportamento de procriação e bem-estar fisiológico do animal por raios UVA
- Pode ser combinado com Night Glo ou Heat Glo para um ciclo de 24 horas



Halogen Basking Spot
PT2197 * PT2181 PT2182 PT2183 PT2184
25W 50W 75W 100W 150W

(*) Não disponível no Reino Unido

Lâmpadas de Luz Incandescente

As Lâmpadas de Exo Terra Sun Glo incandescentes (excepto a Sun Glo Tight Beam com radiação concentrada) têm uma manga de vidro com Neodímio misturado, é um raro metal terrestre que modifica o equilíbrio da cor da iluminação, dando aos animais do terrário, decoração e plantas um aparência mais natural. A Night Glo ou Luz da Noite tem uma manga de vidro azul escura que emite uma luz parecida à da lua. Todas as lâmpadas são fabricados com vidro colorido, prevenindo a perda de cor ou fendas na tinta como visto em lâmpadas cobertas num banho de cor. O vidro colorido também aumenta a transferência da radiação do calor. As lâmpadas incandescentes são as fontes mais comuns de iluminação do terrário. Embora as lâmpadas incandescentes sejam as mais adequadas como fonte de calor, do que como fonte de luz visível, elas são a forma perfeita de uma iluminação complementar, sendo o que todos os répteis precisam uma forma de radiação de calor. Em alguns casos, as lâmpadas incandescentes são o suficiente para alguns animais de terrário que não precisam de luz em excesso baseado no seu comportamento. Por exemplo répteis activos de noite, aracnídeos ou alguns animais anfíbios. Algumas cobras ficam bem só com este tipo de lâmpadas, elas não precisam de radiação ultravioleta. As lâmpadas incandescentes falham na produção de raios ultravioletas B (UVB).



Expedition 2009
Honduras

Daytime Heat Lamp

- Uma lâmpada de luz de dia de largo espectro para terrários
- Cria declives de calor para a termoregulação
- Aumenta a temperatura do ambiente
- Estimula o comportamento de procriação através dos raios UVA
- Pode ser combinado com a Night Glo da Luz Noite ou Heat Glo para gerar o calor para um ciclo de 24 horas



Uma lâmpada de luz de dia de largo espectro com uma manga de Neodímio. O espectro é ideal para a fotossíntese das plantas e a luz UVA (ultravioleta A) que contribui para o bem-estar fisiológico dos répteis. Outro factor importante é que o calor emitido por esta lâmpada aumenta toda a temperatura ambiental no terrário.

Daytime Heat Lamp

PT2100	PT2102	PT2104	PT2110	PT2111	PT2112	PT2114
T10/15W	T10/25W	T10/40W	A19/60W	A19/100W	A21/100W	A21/150W

Daylight Basking Spot

- Lâmpada de luz diurna de largo espectro para terrários
- Cria uma zona de aquecimento para a termoregulação
- Aumenta a temperatura do ambiente
- Estimula o comportamento de procriação por raios UVA
- Pode ser combinado com a Night Glo - Luz de Noite ou Heat Glo para um Ciclo de 24 horas



Uma lâmpada de luz diurna de largo espectro com uma manga com Neodímio. O espectro é ideal para a fotossíntese de plantas e a luz UVA (ultravioleta A) contribui para o bem-estar fisiológico dos répteis. A lâmpada permite que o calor e a luz sejam dirigidos numa direcção específica, criando zonas de aquecimento no terrário.

Daylight Basking Spot Lamp

PT2195 *	PT2131	PT2132	PT2133	PT2134
25W	R20/50W	R20/75W	R25/100W	R30/150W

(*) Não disponível no Reino Unido

Intense Basking Spot

- Aumento de 35% de luz e calor
- Cria uma zona de aquecimento para a de termoregulação
- Aumenta a temperatura do ambiente
- Estimula o comportamento de procriação através de raios de UVA
- Pode ser combinado com Night Glo Luz de Noite ou Heat Glo - Calor para um ciclo de 24 horas



É uma lâmpada especialmente concebida como um foco de luz para aquecimento. Os raios direccionais podem ser dirigidos para uma zona onde seja preciso criar um sítio de aquecimento. O calor e a luz no raio aumenta 35 %, permitindo maiores distâncias entre a lâmpada e o sítio de aquecimento. A luz UVA (ultravioleta A) contribui para o bem-estar fisiológico dos répteis.

Intense Basking Spot Lamp

PT2196 *	PT2135	PT2136	PT2138	PT2140
25W	S20/50W	S20/75W	S25/100W	S30/150W

(*) Não disponível no Reino Unido

Infrared Basking Spot

- Aumenta a temperatura total no terrário
- Fornece o calor, essencial para a actividade e digestão
- Emite ondas de calor infravermelhas
- Excelente fonte de calor radiante durante 24 horas
- Não interfere com o ciclo de actividade normal
- Ideal para a observação noturna
- Pode ser combinado com Repti Glo ou Sun Glo para um ciclo de 24 horas



A lâmpada emite ondas de calor infravermelhas, e é uma lâmpada de aquecimento típica. A lâmpada tem um reflector especial incorporado para dirigir o calor em qualquer direcção. O vidro vermelho transmite ondas Infravermelhas produzidas pelo filamento especial da lâmpada. A luz avermelhada não interfere com a actividade normal durante a noite ou dia, que faz com que seja uma excelente fonte de calor durante 24 horas.

Infrared Basking Spot Lamp

PT2141	PT2142	PT2144	PT2146
R20/50W	R20/75W	R25/100W	R30/150W

Night Heat Lamp

- Lâmpada de Luz de Luar
- Simula o luar natural
- Perfeito para a observação nocturna
- Fornece temperaturas de noites tropicais
- Estimula o comportamento de procriação em répteis e animais anfíbios
- Pode ser combinado com Repti Glo ou Sun Glo para um ciclo de 24 horas



A lâmpada simula um luar natural para permitir a observação noturna sem perturbar o ciclo do animal de dia e da noite. A luz emitida é azulada devido ao uso de vidro azul. O calor gerado pela lâmpada é mínimo mas é o suficiente para criar temperaturas de noites tropicais. A voltagem mais baixa dessas lâmpadas não interfere com as baixas temperaturas naturais da noite.

Night Heat Lamp

PT2120	PT2122	PT2124	PT2126	PT2130
T10/15W	T10/25W	T10/40W	A19/50W	A19/75W

Swamp Glo

Lâmpada de Aquecimento Resistente a Salpicos de Água e Névoa

- Lâmpada de aquecimento resistente a salpicos de água e névoa
- Lâmpada de luz diurna de largo espectro
- Ideal para terrários húmidos ou aquáticos
- Feito de vidro de neodímio extra forte
- Realça a cor dos animais



A Lâmpada Exo Terra Swamp Glo é uma lâmpada de aquecimento resistente a salpicos de água e a névoa. Concebida para o uso em terrários aquáticos ou em terrários extremamente húmidos, onde a humidade é muito alta e um salpico de água acidental pode fundir ou quebrar uma lâmpada normal. A manga exterior é feita de vidro endurecido de neodímio extraforte.

Swamp Glo Splash & Mist Resistant Basking Spot Lamp

PT3780 *	PT3781 *	PT3782 *
R20/50W	R20/75W	R25/100W

(*) Não disponível no Reino Unido



www.exo-terra.com

Lâmpadas Fluorescentes

A característica mais importante de um bulbo fluorescente é a capacidade de emitir a luz de UVB suficiente (ultravioleta B), é um componente da luz solar, ao passo que uma lâmpada incandescente só emite muito pequenas quantidades da luz de UVA. É impossível acomodar uma alta emissão de luz visível com uma produção alta de luz ultravioleta (UV). Quanto maior é luz visível emitida, menor é a radiação UV e vice-versa.

Outros factores para considerar: nem todos os répteis ou animais de terrário precisam da mesma quantidade de radiação UVB: a actividade nocturna ao contrário da actividade diurna, geográfica e condições climatológicas (excepto: as florestas tropicais contra os desertos). A distância do bulbo ao animal é igualmente importante.

Para répteis tropicais e subtropicais, os bulbos de 5% (Repti Glo 5.0) são perfeitamente adequados, na condição que eles estejam correctamente situados, substituídos quando preciso e o número de horas da exposição suficiente. Entre 10-12 horas de exposição diária, é o nível de exposição satisfatório para a maior parte das espécies. Animais que vivem nos desertos, que são zonas com altos níveis de UVB, devem ser expostos aos Bulbos de UVB a 10% (Repti Glo 10.0). Também recomendamos o Repti Glo 10.0 quando a distância do bulbo ao animal excede 30 cms (12") ou quando os bulbos são colocados em cima de uma tela de ventilação densa. O Repti Glo 2.0 emite pouca luz de UVB (2%), na maior parte dos casos não são suficientes para a vitamina síntese de D3. Quanto mais alta é a produção de UV, menor é luz visual emitida. A luz também assume uma aparência mais azulada.

É recomendado combinar uma alta produção de UVB (Repti Glo 5.0 e 10.0) com uma produção de luz visual muito alta (Repti Glo 2.0) para óptimos resultados. Os bulbos fluorescentes não fornecem o calor suficiente. Além de que é necessária uma fonte de calor separada (ex: lâmpada de aquecimento incandescente).

Lâmpadas Fluorescentes Compactas

A vantagem da Lâmpada Fluorescente Exo Terra Repti Glo Compact é o seu tamanho e o facto que é auto-balastada. Um casquilho de parafuso regular é suficiente para que funcione. A forma do bulbo em espiral permite uma montagem vertical ou horizontal sem comprometer o seu funcionamento.

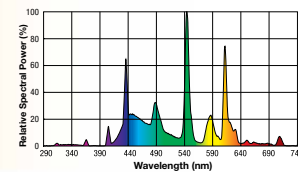
Repti Glo 2.0

Exo Terra Repti Glo 2.0 é uma fonte de luz geral com uma alta produção de luz visível, com uma geração de cor muito alta, e com uma índice (CRI), mas tem uma radiação UVB mais baixa. Este bulbo é conveniente para cobras, para todos os animais anfíbios (rãs, sapos e salamandras) e animais nocturnos. As plantas também beneficiam com esta luz. É também uma luz complementar perfeita, usando um bulbo UVB para aumentar a luz visível. Os bulbos fluorescentes perdem a sua radiação UV, e aproximadamente 50% da qualidade da produção de luz dentro de um ano. A substituição regular do seu bulbo de terrário assegura óptimas condições de luz e radiação UV mantendo os seus répteis sãos. Visite www.exo-terra.com para "Restaurar os Raios".

Repti Glo 2.0 Compact

Lâmpada de Terrário de Espectro Total

- *Espectro ideal para todos os répteis e animais anfíbios*
- *Estimula o crescimento de plantas*
- *Alta produção de luz visível*
- *Estimula o apetite, a actividade e o comportamento reprodutivo através da radiação UVA*
- *Alto índice de retribuição de cor 98 (CRI) - 6700 K*
- *Recomendado em combinação com Repti Glo 5.0 ou Repti Glo 10.0, dependendo das necessidades do réptil*



Repti Glo 2.0 Compact	
PT2190	PT2191
13W	26W

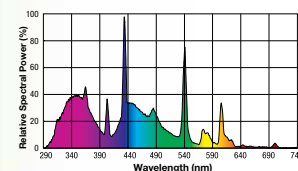
Repti Glo 5.0

Exo Terra Repti Glo 5.0 tem uma produção de luz UVB moderada a alta, semelhante aqueles ambientes florestais assombreados com chuva e outras condições tropicais. Os répteis que vivem nesses habitats recebem menos radiação UV por causa da condições climáticas (humidade alta, modificações no clima, etc.) o que impede a luz solar chegar directamente aos seus sítios de aquecimento. Os bulbos fluorescentes perdem a sua radiação UV e aproximadamente 50% da qualidade da sua produção de luz dentro de um ano. A substituição do seu bulbo de terrário regularmente assegura óptimas condições de luz e radiação UV mantendo os seus répteis sãos. Visite www.exoterra.com para "Restaurar os Raios".

Repti Glo 5.0 Compact

Lâmpada de Terrário Tropical

- *Ideal para todos os répteis tropicais e subtropicais*
- *Alta produção UVB*
- *Eficaz até 30 cms (12")*
- *Fornece raios UVB necessários para um óptimo metabolismo de cálcio*
- *Estimula o apetite, a actividade, e o comportamento procreativo através da radiação UVA*
- *Recomendado em combinação com Repti Glo 2.0 para uma mais alta produção luz visível*



Repti Glo 5.0 Compact	
PT2186	PT2187
13W	26W

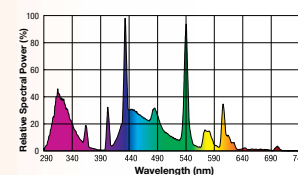
Repti Glo 10.0

A Lâmpada Exo Terra Repti Glo 10.0 tem uma produção de UVB muito alta semelhante às emissões associados com ambientes de deserto. No deserto as zonas recebem a luz solar mais directa de que em qualquer outra, porque há menos nuvens, menos humidade, nenhuma plantas, nem árvores para fornecer alguma sombra. Por isso, os répteis de deserto são mais expostos a radiação UV do que qualquer outro tipo de réptil. Este bulbo pode também ser usado em terrários em tela ou terrários com tampas de telas mais densas para assegurar a penetração UVB. As telas densas podem filtrar até 50% dos raios UVB. Os bulbos fluorescentes perdem a sua radiação UV e aproximadamente 50% da sua qualidade de produção de luz dentro de um ano. A substituição do seu bulbo de terrário regularmente assegura óptimas condições de luz e radiação UV mantendo os seus répteis sãos. Visite www.exo-terra.com a "Restaurar os Raios".

Repti Glo 10.0 Compact

Lâmpada de Terrário de Deserto

- *Ideal para todos os répteis que vivem no deserto*
- *Produção UVB extremamente alta*
- *Eficaz até 50 cms (20")*
- *Fornece raios UVB necessários para um óptimo metabolismo de cálcio*
- *Recomendado para uso com os terrários de rede, terrários com tampa de tela densa (as telas podem excluir os raios UVB)*
- *Recomendado em combinação com Repti Glo 2.0 para uma produção mais alta de luz visível*



Repti Glo 10.0 Compact	
PT2188	PT2189
13W	26W

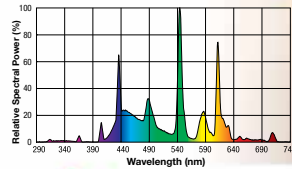
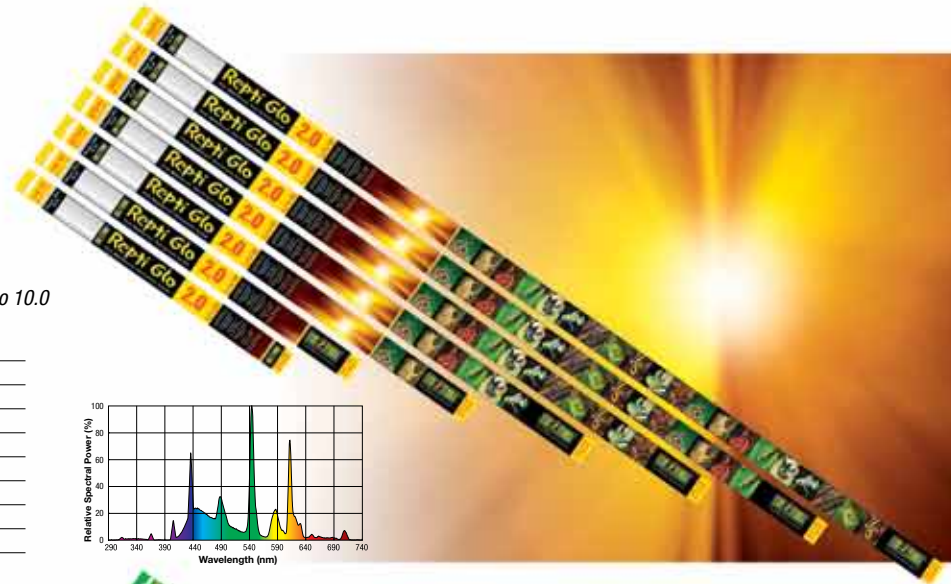


Repti Glo 2.0

Lâmpada de Terrário de Espectro Cheio

- O espectro ideal para todos os répteis e animais Total
- Estimula o crescimento de Plantas. Produção de luz visível elevada
- Estimula o apetite, a atividade e o comportamento reprodutivo através da radiação UVA
- Um índice de retribuição de cor alta de 98 (CRI)
- Temperatura de Cor de 6700 K
- Recomendado em combinação com Repti Glo 5.0 ou Repti Glo 10.0

PT2149	Repti Glo 2.0/T8	Daylight Terrarium Lamp	15"	38cm	14W
PT2150	Repti Glo 2.0/T8	Daylight Terrarium Lamp	18"	45cm	15W
PT2151	Repti Glo 2.0/T8	Daylight Terrarium Lamp	24"	60cm	20W
PT2152	Repti Glo 2.0/T8	Daylight Terrarium Lamp	30"	75cm	25W
PT2153	Repti Glo 2.0/T8	Daylight Terrarium Lamp	36"	90cm	30W
PT2154	Repti Glo 2.0/T8	Daylight Terrarium Lamp	42"	105cm	40W
PT2155	Repti Glo 2.0/T8	Daylight Terrarium Lamp	48"	120cm	40W
PT2157	Repti Glo 2.0/T10	Daylight Terrarium Lamp *	36"	90cm	30W
PT2158	Repti Glo 2.0/T10	Daylight Terrarium Lamp *	48"	120cm	40W

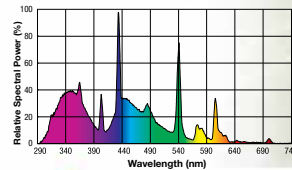
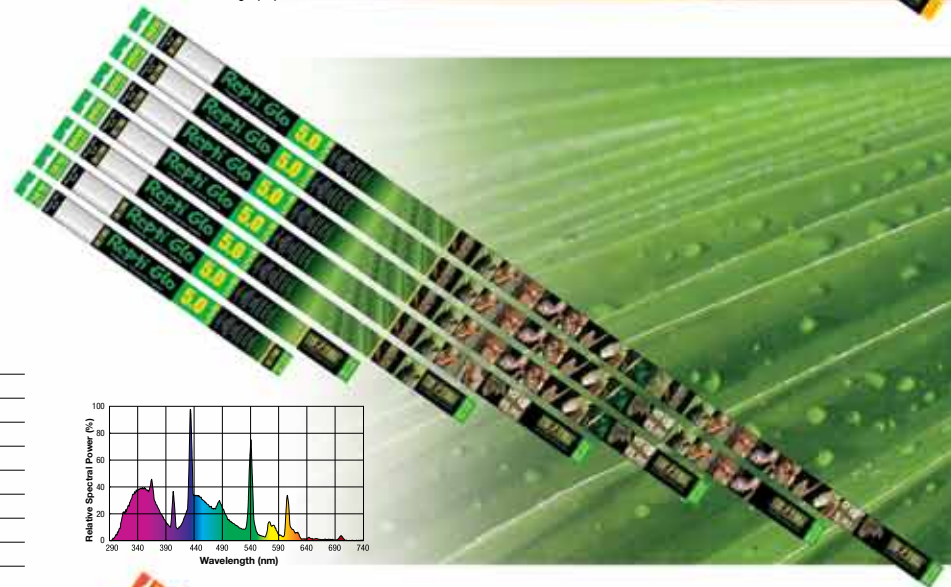


Repti Glo 5.0

Lâmpada de Terrário Tropical

- Ideal para todos os répteis tropicais e subtropicais
- Alta produção de UVB. Eficaz até 30 cms (12")
- Fornece raios UVB necessários para um ótimo metabolismo de cálcio
- Estimula o apetite, a atividade e o comportamento reprodutivo através da radiação UVA
- Recomendado em combinação com Repti Glo 2.0 para uma produção de luz visível mais elevada

PT2159	Repti Glo 5.0/T8	Tropical Terrarium Lamp	38cm	14W
PT2160	Repti Glo 5.0/T8	Tropical Terrarium Lamp	45cm	15W
PT2161	Repti Glo 5.0/T8	Tropical Terrarium Lamp	60cm	20W
PT2162	Repti Glo 5.0/T8	Tropical Terrarium Lamp	75cm	25W
PT2163	Repti Glo 5.0/T8	Tropical Terrarium Lamp	90cm	30W
PT2164	Repti Glo 5.0/T8	Tropical Terrarium Lamp	105cm	40W
PT2165	Repti Glo 5.0/T8	Tropical Terrarium Lamp	120cm	40W
PT2167	Repti Glo 5.0/T10	Tropical Terrarium Lamp *	90cm	30W
PT2168	Repti Glo 5.0/T10	Tropical Terrarium Lamp *	120cm	40W

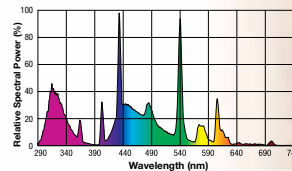
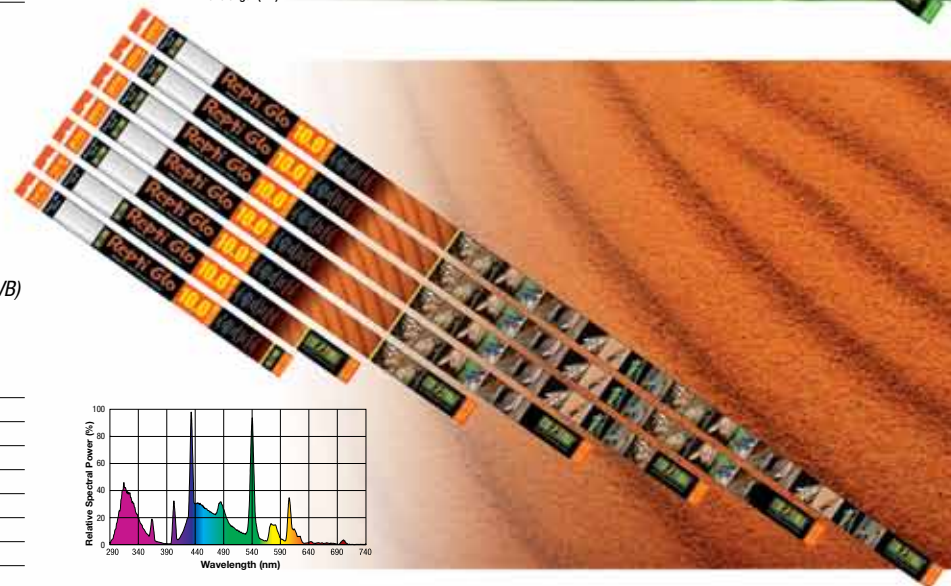


Repti Glo 10.0

Lâmpada de Terrário de Deserto

- Ideal para todos os répteis do deserto
- Produção de UVB extremamente elevada. Eficaz até 50 cm (20")
- Fornece raios UVB necessários para um ótimo metabolismo de cálcio
- Recomendado para uso com terrários de rede; os terrários com tampas de tela densa (as telas podem excluir os raios UVB)
- Recomendado em combinação com Repti Glo 2.0 para uma produção elevada de luz visível

PT2169	Repti Glo 10.0/T8	Desert Terrarium Lamp	15"	38cm	14W
PT2170	Repti Glo 10.0/T8	Desert Terrarium Lamp	18"	45cm	15W
PT2171	Repti Glo 10.0/T8	Desert Terrarium Lamp	24"	60cm	20W
PT2172	Repti Glo 10.0/T8	Desert Terrarium Lamp	30"	75cm	25W
PT2173	Repti Glo 10.0/T8	Desert Terrarium Lamp	36"	90cm	30W
PT2174	Repti Glo 10.0/T8	Desert Terrarium Lamp	42"	105cm	40W
PT2175	Repti Glo 10.0/T8	Desert Terrarium Lamp	48"	120cm	40W
PT2177	Repti Glo 10.0/T10	Desert Terrarium Lamp *	36"	90cm	30W
PT2178	Repti Glo 10.0/T10	Desert Terrarium Lamp *	48"	120cm	40W



(*) Não disponível no Reino Unido

Tubos Fluorescente

Os tubos lineares Repti Glo têm uma produção mais elevada e partilham a energia mais eficientemente sobre os terrários mais largos. A Exo Terra tem uma variedade completa de sete tamanhos diferentes para cada tipo, Repti Glo 2.0, Repti Glo 5.0 e Repti Glo 10.0, para satisfazer qualquer tamanho de terrários. Os tamanhos mais compridos podem até ser colocados em terrários múltiplos.

Para ajustar a nossa gama de bulbos fluorescentes, tanto em tubo como compactos, a Exo Terra desenvolveu uma linha completa de tampas para terrários e controladores de tubos fluorescentes. Quase todos estes acessórios fluorescentes têm casquilhos múltiplos para permitir uma variedade de combinações de bulbos Repti Glo, simulando qualquer microhabitat para espécies específicas.

Restaurar os Raios

Inscreve-se online em www.exo-terra.com e nós lembrar-lhe-emos quando for a altura para substituir o seu bulbo. Restaurar os Raios é um módulo do Sistema de Informação sobre Reptilium da Exo Terra (RIS).



Expedição 2009
Honduras

EXO TERRA

www.exo-terra.com

Acessórios

O acessório é um aspecto importante do sistema de iluminação e de aquecimento, assegurando a segurança e o funcionamento de uma luz aplicada ou fonte de calor. Todos os acessórios cumprem as regulações de segurança tanto Europeus como as norte-americanas, sendo todos sujeitos a testes em laboratórios independentes. A Exo Terra compromete - se em assegurar a sua segurança, e também a segurança do seu réptil...



Tampas de Terrário

A Exo Terra desenvolveu uma variedade de tampas de terrário, que são as mais apropriadas, para os Terrários de Vidro Exo Terra. Estas tampas estão disponíveis para ambos os bulbos fluorescentes compactos e os tubos florescentes. Todas as tampas (excepto o Nano e Mini) são equipadas com casquilhos duplos onde permitem uma combinação dos diferentes bulbos Repti Glo, para obter uma produção de luz correcta para os répteis, dependendo da espécie e do clima. A série de tampas Dual Top até vem com um, ou dois casquilhos adicionais para lâmpadas especialmente desenhadas, como focos de aquecimento (Sun Glo Halogêneo). Embora desenvolvidas para os Terrários de Vidro Exo Terra, estas tampas ajustam-se a uma grande parte das tampas de tela metálicas.

O conjunto para Terrário Exo Terra com o Móvel para Terrário PT2629, o Terrário de Vidro PT2612, a Tapa Dual Top PT2232 e o termómetro e hirtómetro Exo Terra. (Todos os itens são vendidos em separado.)

ACESSÓRIOS

Compact Top

Tampa de Terrário para Florescente Compacto

- Admite um ou mais bulbos fluorescente compactos ou bulbos incandescentes (26 W máximos)
- Com reflector incorporado
- Instalação Fácil
- Uma borda que desliza para montar acessórios

A Tapa Exo Terra Compact Top é uma tampa de terrário fluorescente e compacta desenhado para usar no Terrário de Vidro Exo Terra. Esta tampa de "instalação fácil" acomoda bulbos fluorescentes compactos ou bulbos incandescentes de baixa voltagem. Uma combinação de diferentes bulbos fluorescentes compactos Exo Terra Repti Glo pode ser usada (PT2226/PT2227/PT2228) para criar a proporção de luz ultravioleta/visível ideal, ou uma combinação de fonte de luz incandescente como a Exo Terra Sun Glo para aumentar a temperatura de ar do ambiente. Acessórios opcionais como Exo Terra termómetro digital e higrómetro, e também o termostato e higrstato Exo Terra podem ser fixados na ranhura especial em cima da tampa.



Poderá ser montado na tela de frente e/ou de trás



A ranhura especial para fixação de acessórios



Tampa Terrário Compact Top Nano / 20 cm
Para uso com Terrário de Vidro Exo Terra Nano
Bulbo não incluído.



Tampa Compact Top 30 cms
Para uso com Terrário de Vidro Exo Terra Mini
Bulbo não incluído.



Tampa Compact Top 45 cms
Para uso com Terrário de Vidro Exo Terra Small
Bulbos não incluídos.



Tampa Compact Top 60 cms
Para uso com Terrário de Vidro Exo Terra Medium
Bulbos não incluídos.



Tampa Compact Top 60 cms - 23.6"
Para uso com Terrário de Vidro Exo Terra Large.
Bulbos não incluídos.

Terrarium Canopy

- Fits compact fluorescent or incandescent bulbs
- With built-in reflector
- Easy to install
- Sliding rim to mount accessories

Rampe d'éclairage pour terrarium

- Convient à des ampoules incandescentes ou fluocompactes
- Avec réflecteur intégré
- Facile à installer
- Cadre à coulisse pour accessoires

Tapa para Terrário

- Encaixa bombillas fluorescentes compactas o incandescentes
- Refleja luz
- Fácil de instalar
- Bordado deslizante para montagem de acessórios

NANO
8" x 3.5" x 5.5" / 20 x 9 x 15 cm

EXO TERRA

COMPACT TOP
Terrarium Canopy

MAX 20W MAX 40W

EXO TERRA NANO Terrariums

PT2224	Compact Top - Tampa de Terrário Nano	20 x 9 x 15 cm
PT2225	Compact Top - Tampa de Terrário Mini	30 x 9 x 15 cm
PT2226	Compact Top - Tampa de Terrário Small	45 x 9 x 20 cm
PT2227	Compact Top - Terrarium Canopy Medium	60 x 9 x 20 cm
PT2228	Compact Top - Terrarium Canopy Large	90 x 9 x 20 cm





Dual Top

Tampa para Terrário com Fluorescente e Halogéneo

- Uma tampa que proporciona ótimos níveis de UV, luz visível e calor
- Encaixa dois Tubos Fluorescentes de Exo Terra Repti Glo e um ou dois Focos de Halogéneo Sun Glo
- Dois cabos de ligação e interruptores de controlo individual
- Estrutura em Alumínio Anodizado Rígido
- Ranhura para montagem de acessórios
- Construção de Alumínio Rígida
- Casquilha para Halogéneo GU-10
- Encaixes Fluorescentes Duplos



O conjunto para Terrário Exo Terra com o Móvel para Terrário PT2629, o Terrário de Vidro PT2612, a Tampa Dual Top PT2232 e o termómetro e higrómetro Exo Terra. (Todos os itens são vendidos em separado.)

A Tampa Dual Top da Exo Terra é uma combinação fluorescente e de halogéneo desenhado para ser utilizada no Terrário de Vidro Exo Terra. Esta tampa de alumínio durável pode acomodar dois tubos fluorescentes Exo Terra Repti Glo e uma ou duas lâmpadas de Halogéneo Exo Terra Sun Glo 35W. Os dois cabos de ligação e interruptores permite um controle individual para ambas as fontes de iluminação. A luz de halogéneo aumenta a temperatura de ar do ambiente no terrário e pode ser controlada com um Termostato de Exo Terra opcional. Uma combinação de dois tubos diferentes de Exo Terra Repti Glo podem ser usados para criar a combinação ideal de luz ultravioleta, visível e calor para qualquer réptil específico. Acessórios opcionais, como o Exo Terra termómetro e higrómetro Digital e o Termostato e Higróstato Exo Terra, podem ser inseridos na ranhura especial em cima da tampa.

PT2230	Dual Top Small	45 x 9 x 20 cm
PT2232	Dual Top Medium	60 x 9 x 20 cm
PT2233	Dual Top Large	90 x 9 x 20 cm



Tampa Dual Top 45 cms para uso com PT2605 e PT2607 Terrário de Vidro Exo Terra. Bulbos não incluídos.



Tampa Dual Top 60 cms para uso com PT2610 e PT2612 Terrário de Vidro Exo Terra. Bulbos não incluídos.



Tampa Dual Top 90 cms - para uso com PT2613 e PT2614 Terrário de Vidro Exo Terra. Bulbos não incluídos.



Poderá ser montado na tela da frente e/ou de trás



Ventuinha para arrefecimento incorporada



A ranhura especial para fixação de acessórios



Encaixa-se no Terrário de Vidro Exo Terra



Controladores de Luz Fluorescente

As Unidades de Iluminação Exo Terra são a solução mais flexível para encaixar em todos os tipos de tubos fluorescentes de qualquer terrário. Todas as unidades vêm com uma instalação dupla para permitir a combinação de diferentes tubos Repti Glo, para obter a produção de uma luz correcta, dependendo da espécie e do clima. A Unidade de Ciclos de Iluminação Exo Terra também tem um cronômetro e um regulador incorporado para iluminação dos tubos fluorescentes.

Unidade de Luz

Controlador de Lâmpada de Terrário Electrónico

- Encaixa dois tubos fluorescentes
- Ideal para uso com Exo Terra Repti Glo e outros tubos fluorescentes
- Mais energia eficiente do que balastros convencionais ou outros tubos fluorescentes
- Não pisca; menos stressante para répteis e animais anfíbios
- Tampas resistentes à água nas extremidades com segurança máxima
- Sondas compridas nas tampas
- Interruptor Ligar/Desligar



A unidade de iluminação Exo Terra - O Controlador de Lâmpadas de Terrário Electrónico fornece uma solução de iluminação flexível para o seu terrário. É só montar o controlador próximo do terrário, e instala os tubos fluorescentes às tampas terminais resistentes à água. As ligações compridas e flexíveis das tampas, permitem que posicione os tubos fluorescentes muito perto dos animais, necessário quando são usados os tubos UVB (q.d.: Repti Glo 5.0 e 10.0). As ligações compridas das tampas terminais também fornecem a versatilidade para poder montar os tubos por cima de qualquer tipo do terrário, apesar do tamanho.

PT2235	Unidade de Luz T8/T10	2 X 20W
PT2237	Unidade de Luz T8/T10	2 X 30W
PT2239	Unidade de Luz T8/T10	2 X 40W

Unidade de Luz Cíclica

Controlador Electrónico de Iluminação Gradual de Lâmpadas de Terrário

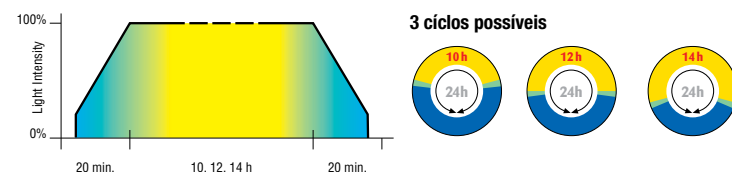
- Encaixa dois tubos fluorescentes
- Ofusca tubos fluorescentes (feito de anoitecer e de alvorada!)
- Cronômetro incorporado
- Ideal para uso com Exo Terra Repti Glo e outros tubos fluorescentes
- Energia mais eficiente do que balastros convencionais ou outros tubos fluorescentes
- Não pisca; menos stressante para répteis e animais anfíbios
- Tampas nas terminais resistentes à água de segurança máxima
- Sondas compridas nas tampas
- Interruptor Ligar/Desligar



PT2241	Unidade e Luz Cíclica T8/T10	2 X 20W
PT2243	Unidade e Luz Cíclica T8/T10	2 X 30W
PT2245	Unidade e Luz Cíclica T8/T10	2 X 40W

(*) Não disponível no reino Unido

A Unidade de Luz Cíclica Controlador Electrónico de Iluminação Gradual das Lâmpadas de Terrário Exo Terra, é um balastro electrónico, um cronômetro, e um simulador de crepúsculo e alvorada tudo em um. O cronômetro pode ser estabelecido durante três períodos de iluminação: 10, 12 ou 14 horas. Quando um ciclo diurno começa ele tomará aproximadamente 30 minutos para o tubo atingir a produção de luz a 100 %, simulando uma alvorada natural. No fim de cada ciclo diurno ele tomará novamente aproximadamente 30 minutos para reduzir a produção luz de 100 % a 0 %, simulando um crepúsculo natural. Isto torna-se menos stressante para os animais e até estimula o comportamento de procriação em muitas espécies de répteis. Dá tempo aos animais para se retirem as suas tocas ou esconderijos. A Unidade de Luz Cíclico fornece uma solução de iluminação flexível para o seu terrário. É só montar o controlador perto do terrário, e os tubos fluorescentes nas tampas terminais que são resistentes à água. As ligações compridas e flexíveis das tampas terminais permitem que posicionemos os tubos fluorescentes muito perto dos animais, o necessário quando usamos os tubos UVB (q.d: Repti Glo 5.0 e 10.0). Os cabos compridos também fornecem uma versatilidade para montar os tubos por cima de qualquer tipo de terrário, apesar do tamanho.



www.exo-terra.com

Expedição 2009
Honduras

Screw-based fixtures

Glow Light

Lâmpada de Porcelana com Braçadeira + Reflector de Incandescência

- Acessório de Dia e Noite dois em um
- Fornece a incandescência luminosa e refletiva de longa duração
- Casquilho de porcelana resistente ao calor
- Ideal para uso com bulbos fluorescentes e incandescentes compactos
- Previne stress
- Ideal para observação noturnas



Ligado

Desligado com efeito de brilho

O revestimento reflete os raios de luz de outra maneira desperdiçados e a energia da luz durante o dia é armazenada e lentamente lançada à noite, o que faz com que este acessório seja mais eficiente energeticamente do que os convencionais. Não há nenhuma necessidade para acrescentar um bulbo da noite, a menos que seja usado como uma fonte de aquecimento.



PT2052	Glow Light Small	14cm/5.5"
PT2054	Glow Light Medium	21cm/8.5"
PT2056	Glow Light Large	25cm/10"

Wire Light

Lâmpada de Suporte em Porcelana

- Encaixe em porcelana resistente ao calor
- Funciona até 250 Watts
- Ideal para lâmpadas de ondas de calor (Emissoras de Calor em cerâmica), Sun Glo (bulbos de vapor de mercúrio autobalastadas) ou bulbos incandescentes normais



PT2060 Wire Light Pequeno



PT2062 Wire Light Grande *

(* Não disponível no Reino Unido)

A Exo Terra Wire Light tem um casquilho de porcelana resistente ao calor desenhado para resistir até 250 Watts. Ideal para uso com Lâmpadas Heat Wave (emissoras de calor cerâmicas), bulbos de vapor de mercúrio autobalastados, e bulbos incandescentes regulares de todo tipo. O guarda de arame previne o aumento desnecessário de calor. A Exo Terra Wire Light é a única lâmpada com braçadeira que se encontra com todas as regularizações de segurança quando usado em conjunto com a lâmpada Exo Terra Heat Wave.



A Exo Terra Glow Light dá-lhe a versatilidade de colocar a fonte de calor e/ ou da luz no seu terrário onde for necessário. O dispositivo é de uma estrutura forte, com um refletor metálico, um casquilho em cerâmica resistente ao calor, e uma braçadeira giratória. Pode ser facilmente ligado ou desligado e com cabo de ligação comprido. O interior do refletor é coberto de um revestimento luminoso altamente reflectivo isto continua a incandescer depois da lâmpada é apagada. Isto permite répteis diurnos e animais anfíbios para retirarem-se das suas tocas da noite ou ocultarem-se sem stress. Uma luminosidade parecida como a da lua permite répteis noturnos e animais anfíbios ver bem sem perturbar o seu ciclo da noite. É também ideal controlar os seus animais durante o tempo da noite, sem acender as luzes que podem causar stress e desorientação.

Halogen Glow Light

Refletor de Incandescência e Lâmpada com Braçadeira em Porcelana

- Fixação 2 em 1 Luz do Dia e Incandescência da Noctura
- Fornece a incandescência luminosa e refletiva de longa duração
- Um casquilho resistente ao calor, tipo porcelana de GU-10
- Para uso com Lâmpada: Exo Terra Sun Glo Halogen Daylight Lamp (vendida em separado), bem como outros tipos de bulbos de halogéneo (50 W máximos)



PT2050 Halogen Glow Light 14cm/5.5"



Light Dome

Refletor UV em Alumínio e Lâmpada

- Tamanho Compacto
- Um reflector extra profundo e polido
- Aumenta emissão de raios UVB até 100%!
- Com interruptor On/Off e com cabo de alimentação de 180 cm
- Casquilho em cerâmica

Ideal para uso com Terrários Exo Terra, o seu tamanho reduzido encaixa-se perfeitamente na tampa da tela superior. O refletor de alumínio polido aumenta a produção de UVB, luz e UVA em até 100%! O casquilho de cerâmica pode acomodar as lâmpadas fluorescentes compactas ou lâmpadas incandescentes. Combine vários acessórios com lâmpadas específicas para criar o sistema de iluminação ideal. Visite a seção de iluminação em www.exo-terra.com para obter informações sobre as necessidades de iluminação para o seu animal.



Ø 5.5" / 14 cm

Ideal para uso com todos os tipos de lâmpadas Exo Terra incandescentes (máx. 75W) e fluorescentes compactas (máx. 26W), excepto Exo Terra Solar Glo e emissor de calor de cerâmica.



Ø 7" / 18 cm

Ideal para uso com todos os tipos de lâmpadas Exo Terra incandescentes (máx. 150W) e fluorescentes compactas (máx. 26W), excepto Exo Terra Solar Glo e emissor de calor de cerâmica.



PT2055	Light Dome *	14 cm
PT2057	Light Dome *	18 cm

(* Não disponível no Reino Unido)



Inclui Interruptor, Braçadeira e Penduro



Aquecimento

Os répteis e os anfíbios são ectotérmicos, ou de sangue frio. Um sistema de aquecimento apropriado é assim um factor muito importante da instalação do terrário natural. Os répteis conseguem regular em parte sua temperatura de corpo com o calor radiante do sol, proveniente de um sistema de iluminação ou pela Heat Wave Lamp em condições de terrário. No seu biótopo natural, répteis utilizam frequentemente as superfícies aquecidas pelo sol, como os ramos, as rochas ou o chão da floresta como um condutor de calor. Heat Wave Rock e aquecedores de substrato Heat Wave simulam estas circunstâncias naturais aquecendo a rocha ou o substrato do terrário, estimulando o comportamento natural de termoregulação dos répteis.



Aquecimento

Heat Cable

Aquecedor de Substrato do Terrário

- Fonte de calor condutor para répteis e anfíbios
- Permite fornecer calor onde for mais preciso
- Isolado com silicone duplo
- Flexível e durador
- Ideal para aquecimento de sistemas de prateleiras

O Cabo Térmico Exo Terra permite que forneça calor quando for necessário. É melhor usado por baixo do terrário para aquecer pontos específicos no chão do terrário ou também pode ser usado nas prateleiras de criação para fornecer calor aos vários compartimentos. O cabo flexível, resistente à água e durador tem uma variedade de usos para o profissional ou amador. O Cabo Térmico Exo Terra tem um revestimento de isolamento duplo em silicone que garante uma segurança total.



PT2011	Cabo Térmico *	15W	3.5m / 11.5"
PT2012	Cabo Térmico *	25W	4.5m / 14.5"
PT2013	Cabo Térmico *	50W	7m / 22.5"

(*) Não disponível no Reino Unido

Heat Wave Rainforest

Aquecedor de Substrato do Terrário

- Ideal para terrários húmidos ou da floresta
- Para a montagem na parte inferior do tanque ou na parede do tanque
- Fonte de calor para répteis, aracnídeos e anfíbios
- Ajuda na termo-regulação, importante para o metabolismo, digestão, apetite e actividade
- Seguro, distribuição equilibrada do calor

O aquecedor de substrato Rainforest simula o chão de floresta aquecido de zonas tropicais. O sol é escondido frequentemente por árvores e dos céus abertos que são alternados por condições de nebulosidade em áreas tropicais ou em florestas húmidas. Precipitação frequente mantém o solo húmido, tendo por resultado a humidade elevada do ar, especialmente nas rupturas do sol através das nuvens que aquecem o solo húmido. Por causa das circunstâncias climatológicas, o solo ou o substrato nunca chega a aquecer até o extremo como acontece em ambientes do deserto. O poder do aquecedor de substrato Heat Wave Rainforest é desenhado para criar estas circunstâncias no terrário.

PT2022	Heat Wave Rainforest / Pequeno
PT2024	Heat Wave Rainforest / Médio
PT2026	Heat Wave Rainforest / Grande



Heat Wave Desert

Aquecedor de Substrato do Terrário

- Ideal para terrários secos ou do deserto
- Para a montagem na parte inferior do tanque
- Fonte de calor para répteis e aracnídeos
- Ajuda na termo-regulação, importante para o metabolismo, digestão, apetite e actividade
- Seguro, distribuição equilibrada do calor

O aquecedor de substrato Desert simula o solo aquecido pelo sol nas de zonas de deserto. O substrato é seco e não aumenta a humidade do ar como acontece nas florestas húmidas ou em zonas tropicais. O poder do aquecedor de substrato HeatWave Rainforest é desenhado para criar estas circunstâncias no terrário.

PT2028	Heat Wave Desert / Extra Pequeno
PT2030	Heat Wave Desert / Pequeno
PT2035	Heat Wave Desert / Médio
PT2040	Heat Wave Desert / Grande*

(*) Não disponível no Reino Unido



Perfeito para rastejantes quando montado por baixo do terrário.



Perfeito para animais que vivem nas árvores quando montado na parte de trás ou nos lados do terrário.



www.exo-terra.com

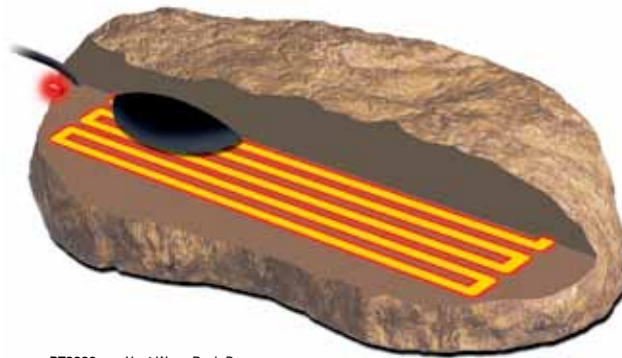
Heat Wave Rock

Pedra de Calor Electrónica

- Fácil limpar
- Aspecto Natural
- Promove o comportamento natural
- Facilita a digestão
- Resistência de aquecimento eletronicamente controlada
- Distribuição uniforme de calor
- Resistência totalmente revestida
- Eficiência Energética



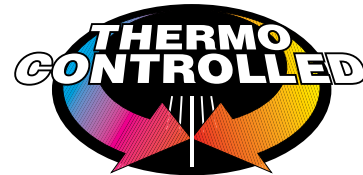
Diode Emissor de Luz(LED)
Indicador Ligado/Desligado



PT2000	Heat Wave Rock Pequeno
PT2002	Heat Wave Rock Médio
PT2004	Heat Wave Rock Grande

Heat Wave Rock simula uma pedra aquecida pelo sol (na natureza, até depois do pôr do sol, as pedras mantêm um pouco do calor durante várias horas). Vários répteis, inclusive os noturnos, usam esta forma do calor condutora para a regulação térmica que é importante para o metabolismo e digestão.

Heat Wave Rock desliga automaticamente quando é atingida a temperatura superficial certa para impedir queimaduras ou superaquecimento. A resistência de aquecimento eletronicamente controlada é totalmente encaixada na pedra, prevenindo pontos quentes. A resina especial termalmente condutora é impermeável, não-tóxica, fácil de limpar e assegura uma distribuição de calor uniforme. Heat Wave Rock tem um aspecto natural e encontra-se disponível em três tamanhos e é fácil integrar-se em qualquer tipo de terrário; húmido ou seco.



Heat Wave Lamp

Emissora Cerâmica de Calor

- Desenho Inovador, 99% eficácia de calor
- Emissora de calor infravermelha natural "como-o-sol"
- Nenhuma luz emitida, não disturba os períodos normais de foto (dia/noite)
- Resistência sólida em cerâmica, ideal para ambientes húmidos

Heat Wave Lamp é uma fonte de calor radiante que crie um calor natural como-o-do-sol num padrão uniforme. A onda cumprida de calor infravermelha produzida pela emissora de calor, aquece os répteis com mais eficácia. Igualmente aumenta a temperatura do ar no terrário. O calor infravermelho penetra as escamas e o tecido da pele, promovendo a saúde, e curando, enquanto alarga os vasos sanguíneos e aumenta a circulação de sangue. Heat Wave Lamp deve somente ser usada com a Exo Terra Clamp Lamp.



PT2044	Heat Wave Lamp	40W
PT2045	Heat Wave Lamp	60W
PT2046	Heat Wave Lamp	100W
PT2047	Heat Wave Lamp	150W
PT2048	Heat Wave Lamp	250W



Expedição 2009
Honduras



www.exo-terra.com

Utensílios de Alimentação

A Exo Terra desenvolveu uma linha de utensílios alimentícios para facilitar a alimentação de verduras, comprimidos, insectos vivos e enlatados. Cada alimentador desenvolvido para assegurar a higiene máxima e conveniência. Fornecem conforto aos animais para comerem sem stress. Estes instrumentos de alimentação contribuem para um ambiente mais limpo e mais são.

Utensílios Alimentação

Vivicator

Comedouro vibratório

- Nunca mais insectos vivos
- Controlo remoto
- Simula o movimento de insectos
- Provoca o comportamento de alimentação
- Ideal para insectos enlatados
- Funciona com pilhas

PT2831 Vivicator



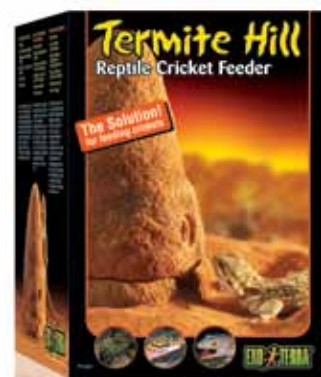
O Vivicator da Exo Terra é um prato de alimentação de controlo remoto que vibra e é uma alternativa perfeita à alimentação de insectos vivos aos seus répteis ou anfíbios. As vibrações de alta frequência simulam o movimento e a moção de insectos vivos na plataforma de alimentação de borracha. Desde que os répteis insectívoros e os anfíbios são provocados pelo movimento, eles serão imediatamente atraídos por aquele que se move (insectos PT2831 Vivicator enlatados, congelados secos ou granulados).

Termite Hill

Alimentador de Grilos para Répteis

- Não suja
- Conserva suplementos valiosos
- Estimula comportamento natural de alimentação
- Ideal para "cobrir" os grilos com vitaminas
- Aspecto natural
- Fácil de limpar

Termite Hill da Exo Terra é fácil de usar e é uma ajuda na alimentação de insectos aos seus répteis e anfíbios. Ele reduz o montante do suplemento necessário porque conserva o excesso do pó para ser reutilizado. O alimentador evita que o resíduo de vitaminas entre no substrato, que pode ser perigoso dado que poderá abrigar bactérias perigosas, especialmente em condições de terrário húmido.

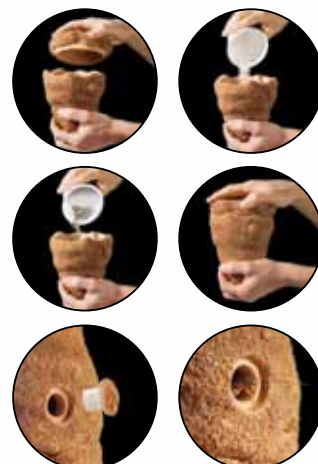


PT2823 Termite Hill

Deitar o suplemento em pó ultra-fino na parte mais profunda do Termite Hill. (e.x. Multivitaminas, Cálcio ou Cálcio + D3)

Adicionar o máximo de 10-20 grilos (depende do tamanho). Junte as duas partes do acessório e sacuda para cobrir os insectos com o pó.

Coloque o Termite Hill no interior do terrário e remova a rolha.



Feeding Rock

Alimentador de Grilos para Répteis

- Não suja
- Conserva suplementos valiosos
- Estimula comportamento natural de alimentação
- Ideal para "cobrir" os grilos com vitaminas
- Aspecto natural
- Fácil de limpa



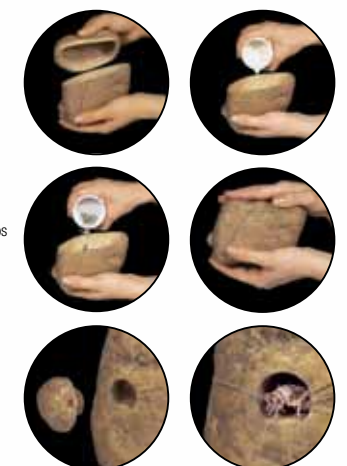
PT2821 Feeding Rock

Feeding Rock da Exo Terra é fácil de usar uma ajuda na alimentação de insectos aos seus répteis e anfíbios. Ele reduz o montante do suplemento necessário porque conserva o excesso do pó para ser reutilizado. O alimentador evita que o resíduo de vitaminas entre no substrato, que pode ser perigoso dado que poderá abrigar bactérias perigosas, especialmente em condições de terrário húmido.

Deitar o suplemento em pó ultra-fino na parte mais profunda do Termite Hill. (e.x. Multivitaminas, Cálcio ou Cálcio + D3)

Adicionar o máximo de 10-20 grilos (depende do tamanho). Junte as duas partes do acessório e sacuda para cobrir os insectos com o pó.

Coloque o Termite Hill no interior do terrário e remova a rolha.



Gecko Dish

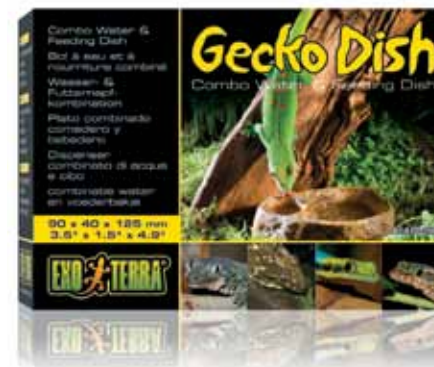
Combinação Bebedouro & Comedouro

- Com compartimento para comida de Geko
- Muito estável
- Aspecto natural
- Fácil de Limpar

Exo Terra Gecko Dish é uma combinação de bebedouro e comedouro. O pequeno compartimento é ideal para encher com Geko Food ou néctar, frutos triturados, misturas de vitaminas e minerais, etc. O outro compartimento é para água escalada de segurança e para impedir o afogamento dos mais pequenos geckos ou insectos alimentícios.



PT2810 Gecko Dish



Worm Dishes

Comedouro para Minhocas

- Sem sujar
- Poupa suplementos preciosos
- Anel de borda especialmente desenhado para prevenir a fuga
- Aspecto Natural
- Fácil de limpar



PT2816 Worm Dish
PT2808 Buffalo Worm Feeder *

(*) Não disponível no Reino Unido

O comedouro Worm Dish de Exo Terra permite que os répteis vejam a sua comida (larvas de farinha), mas o anel de borda especialmente desenhado, impede as larvas de escapar. As vitaminas e os suplementos minerais podem ser facilmente acrescentados ao comedouro, e qualquer pó em excesso pode ser reutilizado. O Worm Dish de Exo Terra é construído em duas partes para facilitar a limpeza. As Larvas de Farinha têm de ser contidas quando elas são colocados dentro do terrário. Se não, elas "escapariam" rapidamente escavando o seu caminho no substrate. Lá elas permaneceriam ocultas até que elas pudessem se transformar em besouros não comestíveis. Mais provavelmente, elas simplesmente morriam, e os seus corpos decompostos criavam uma banquete de bactérias perigosas. O Worm Dish de Exo Terra impede que elas se escapem, enquanto permitem que permaneçam visíveis aos habitantes do terrário.



Feeding Dishes

Comedouros

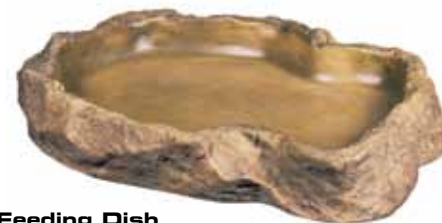
- Aspecto natural integra-se em qualquer tipo de terrário
- Fácil de limpar
- Superfície não-porosa e lisa não deixa absorver bactérias perigosas
- Feito de resina de grau alimentar
- Muito estável, não facilmente tombado pelos répteis maiores



Feeding Dish Pequeno



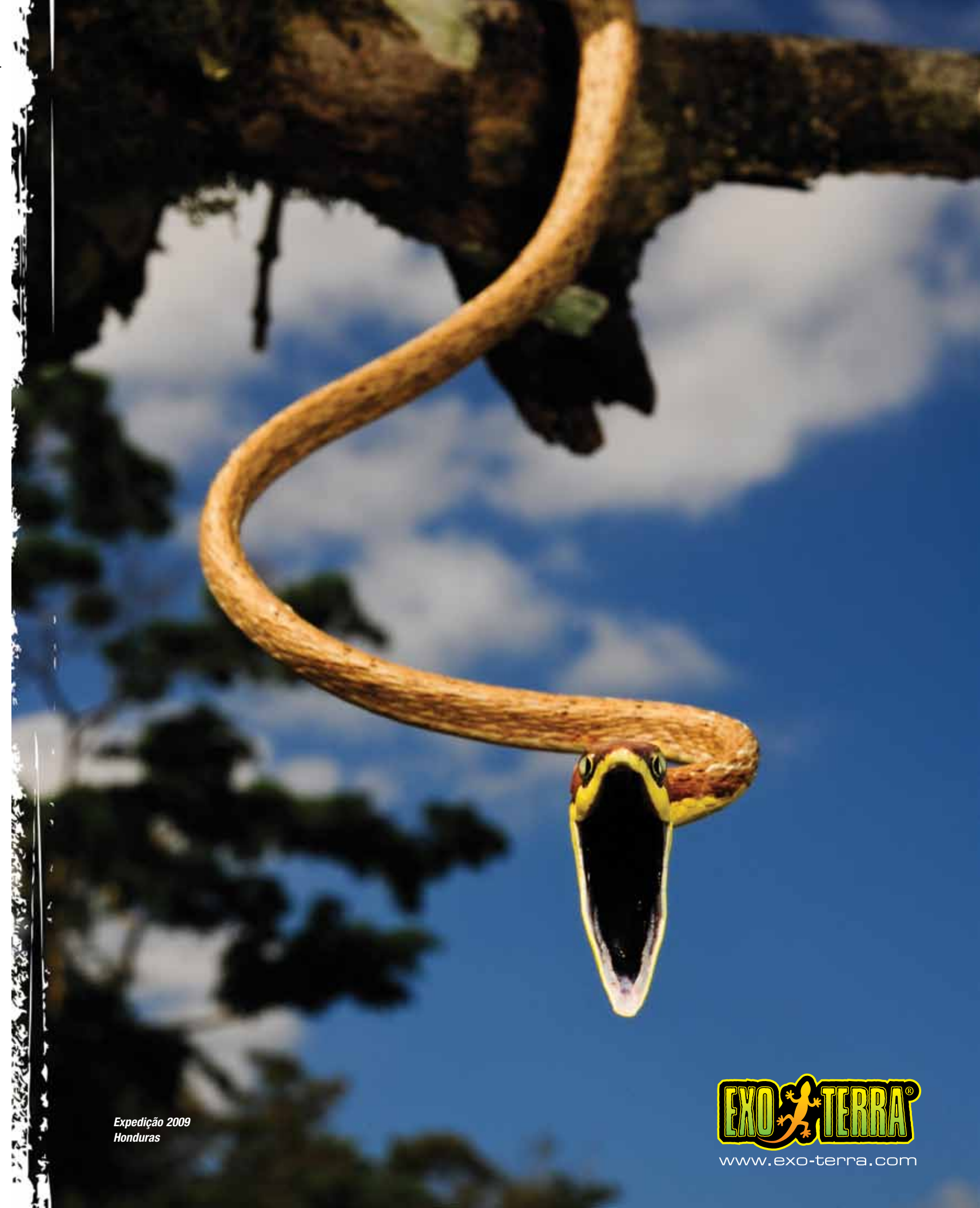
Feeding Dish Médio



Feeding Dish Grande

PT2811 Feeding Dish Pequeno
PT2812 Feeding Dish Médio
PT2813 Feeding Dish Grande

Os comedouros de Exo Terra têm um aspecto de rocha bastante natural e realista no exterior e uma superfície lisa no interior. As bacias são cobertas para impedir o desenvolvimento de bactérias perigosas e para facilitar a limpeza. A cor natural neutra permite a integração fácil no deserto, tropical ou qualquer tipo de terrário.





Esconderijos

Uma boa área para esconder é muitas vezes uma característica subestimada, é uma característica necessária de um terrário natural. Sem um lugar seguro para se esconder e dormir, os répteis e animais anfíbios desenvolverão facilmente stress que afectará a sua actividade e apetite. Os escondenijos também fornecem uma cobertura e/ou um sítio fresco e mais húmido no terrário.

Expedição 2009
Honduras

Esconderijos

Rock Outcrops

Caverna Segura para esconder

- Cria um habitat mais tridimensional no terrário
- Fornece uma área de aquecimento mais próximo dos focos de luz e bulbos UV
- Aspecto de rocha bastante realista
- Esconderijo com entradas múltiplas previne o stress
- Desenho bastante estável
- Fácil de limpar



As Formações de Rochas Exo Terra ajudam criar um habitat de mais profundidade em todos os tipos de terrários. A forma das mesmas permite ajustá-las bem em pequenos espaços, minimizando o espaço desperdiçado dentro do terrário e gerando áreas de aquecimento mais próximas à tela superior. As múltiplas entradas oferecidas, convertem estas formações de rocha num escondenijo perfeito, prevenindo o stress.

- PT2915 Rock Outcrops Pequeno
- PT2916 Rock Outcrops Médio
- PT2917 Rock Outcrops Grande



Reptile Den

Sistema de Túnel do Terrarium

- Formação de rocha magnética com efeito único de "Através-do-vidro"
- Permite a monitorização sem perturbar os animais
- Isolado para criar uma toca mais fria (Como na natureza!)
- Local para a hibernação perfeita para uma variedade de espécies
- Elimina o stress durante a observação



Reptile Den de Exo Terra permite a observação fácil dos répteis e dos anfíbios quando estão no seu sítio de se esconder e dormir sem ter de abrir o terrarium e perturbar os animais. Ter de escavar para remover os animais da decoração e do terrarium é um factor subestimado no stress que causa ao animal, esse factor agora completamente eliminado. A cobertura de rocha pode ser removida no exterior da tanque para observar os animais a esconder e dormir e pode ser colocada encostada junto do vidro. As duas partes são mantidas juntas através do vidro com ímans fortes. A rocha é isolada para manter o sistema do túnel mais fria do que a temperatura ambiente no interior do terrarium. Algum musgo ou um substrato humedecido pode ser colocado dentro da toca do réptil para mantê-lo húmido.

- PT2861 Reptile Den Pequeno *
- PT2862 Reptile Den Médio
- PT2863 Reptile Den Grande

(*) Não disponível no Reino Unido



A formação de rocha magnética única com o efeito "através-do-vidro", permite a observação sem perturbar os animais, e elimina o stress.



www.exo-terra.com

Snake Cave

Caverna Segura para Esconder

- Musgo incluído
- Ideal para cobras e lagartos
- Aspecto Natural, integra-se bem no Terrário deserto e tropical
- Fácil de limpar
- Fornece um lugar seguro para esconder
- Previne stress
- Muito estável, difícil de tombar pelos répteis maiores
- Sítio perfeito para aninhar para muitas espécies de cobras e lagartos

A Caverna de Cobra Exo Terra é o complemento perfeito do seu terrário. Um esconderijo próprio que é uma característica essencial para um terrário natural. Sem um esconderijo seguro e zona de descanso, répteis e os animais anfíbios podem desenvolver facilmente stress que pode afectar a sua actividade e apetite. O aspecto natural da Caverna de Cobra Exo Terra permite que se integre em qualquer tipo do terrário, e o seu robusto desenho impede-o de ser facilmente tombado pelos répteis maiores. A Caverna de Cobra Exo Terra também inclui o musgo natural, que pode ser humedecido para criar um esconderijo húmido ou caixa de procriação para uma variedade de espécies de cobras e lagartos.



Expedição 2009
Honduras

PT2845	Snake Cave Pequeno	160 x 115 x 73 mm
PT2846	Snake Cave Médio	218 x 130 x 90 mm
PT2847	Snake Cave Grande	250 x 190 x 120 mm



Reptile Caves

Esconderijo Natural

- Aspecto Natural, integra-se bem em qualquer tipo de terrário
- Fácil de limpar
- Fornece um lugar seguro para esconder
- Impede stress
- Muito estável, difícil de tombar pelos répteis maiores

PT2851	Reptile Cave Pequeno
PT2852	Reptile Cave Médio
PT2853	Reptile Cave Grande
PT2854	Reptile Cave Extra-Grande

Pequeno

Médio

Grande

Extra-Grande





Turtle Pebbles

Substrato de Terrário Aquático

- Pedras do Rio Natural lisas e arredondadas
- Cria um leito do rio natural
- Fácil de Limpar

Exo Terra Pebbles Turtle são pedras do rio naturais lisas que foram arredondadas ao longo do tempo pelo movimento rápido das águas do rio. As pedras lisas evitam lesões às tartarugas que vivem no leito ou de forrageamento. As variações de cores e padrões criam um leito natural. Exo Terra Pebbles Turtle Grande (PT3833) é perfeito para as tartarugas com uma carapaça com um diâmetro de 10 cm. Para as tartarugas até 10 cm utilize Exo Terra Pebbles Turtle Pequenas (PT3830). Fácilmente limpas e reutilizadas pela imersão e desinfecção num balde grande com água durante 15 minutos, enxaguando até que todas as partículas visíveis são removidas e a água corre limpa.

PT3830	Small Turtle Pebbles * (Pequenas)	4.5 kg
PT3833	Large Turtle Pebbles * (Grandes)	4.5 kg

(*) Não disponível no Reino Unido



Riverbed Sand

Substrato para Terrário Aquático

- Areia natural, sem corantes ou produtos químicos adicionados
- Cria um ambiente aquático natural e atractivo
- Substrato excelente para tartarugas aquáticas
- Estimula o comportamento natural
- Também apropriado como substrato para terrários do deserto

Riverbed Sand é ideal para muitos diferentes tipos de tartarugas aquáticas porque é o seu substrato preferido na natureza. As tartarugas de carapaça macia preferem em especial esta areia para escavar e perfurar. Outros tipos de répteis de água e da terra, tais como rãs e as salamandras, igualmente tirarão proveito da Riverbed Sand por causa de sua natureza macia. Uma superfície áspera, tal como o cascalho, pode facilmente ferir o tecido da pele. A Riverbed Sand é bastante fina e pode facilmente ser excretada quando ingerida, ao contrário do cascalho que poderá causar a indigestão. Criado ao longo do tempo num rio africano, a Riverbed Sand é extremamente fina e redonda, fazendo um substrato ideal e seguro para o aqua-terrário.

PT3106	Riverbed Sand Brown *	5 lb / 2.25 kg
PT3107	Riverbed Sand Brown	10 lb / 4.5 kg

(*) Não disponível no Reino Unido

Expedição 2009
Honduras

Substratos

Substratos

Os substratos nos terrários naturais têm muitas funções e são não só para fins decorativos. Têm um papel muito importante na determinação do microclima do terrário. Répteis e anfíbios escavadores ou furadores têm necessidades diferentes do que espécies arboreais, considerando que os animais do deserto preferem ainda um outro tipo de substrato. A condutibilidade do calor do substrato é muito importante quando um calorífico como a Heat Wave é usado e a capacidade de absorção contribuirá à humidade total do ar. A Exo Terra desenvolveu uma gama de substratos para terrários secos, húmidos e aquáticos, todos feitos de materiais naturais.

Desert Sand

Substrato de Terrário do deserto

- *Areia natural do deserto, sem corantes nem produtos químicos adicionados*
- *Cria um ambiente natural e atractivo do deserto*
- *Excelente condutor de calor*
- *Estimula o comportamento de escavação e perfuração natural*
- *Apropriado para pôr os ovos*

Os substratos de terrário da Exo Terra são feitos de areia natural do deserto sem corantes ou produtos químicos adicionados. A areia é escolhida e processada para remover as impurezas e para obter um tamanho de grão homogêneo.

PT3100	Desert Sand Black *	2.25 kg
PT3101	Desert Sand Black *	4.5 kg
PT3102	Desert Sand Yellow *	2.25 kg
PT3103	Desert Sand Yellow	4.5 kg
PT3104	Desert Sand Red *	2.25 kg
PT3105	Desert Sand Red	4.5 kg

(*) Não disponível nos Reino Unido

Scoop

Pá de Limpeza em Rede Metálica

Esta pá de limpeza duradora e bastante confortável de segurar, tem as medidas perfeitas para chegar a todos os cantos do terrário, e com uma rede fina para apanhar ainda melhor os detritos.

PT2468 Scoop



Moss Mat

Substrato para Terrário

- *Aspecto Natural*
- *Substituto higiênico de substrato*
- *Fácil de usar*
- *Macio e não-abrasivo*
- *Absorvente e Lavavel*

O Tapet de Musgo Exo Terra é um substrato de terrário com uma aparência muito natural, que pode ser usado para todos os tipos de répteis e anfíbios. Higiênico, macio e absorvente o Tapet de Musgo Exo Terra é fácil de usar e pode ser cortado ao tamanho de qualquer terrário. Para limpar basta enxaguar com água ou substituir se for necessário.

PT2480	Moss Mat Mini *	30 x 30 cm
PT2482	Moss Mat Pequeno *	45 x 45 cm
PT2484	Moss Mat Médio *	60 x 45 cm

(*) Não disponível nos Reino Unido

Forest Bark

Substrato Natural de Terrário

- *Casca 100% natural do abeto*
- *Estimula o comportamento de escavação e perfuração natural*
- *Higroscópico, absorve e liberta a humidade prontamente*
- *Perfeito para répteis que gostam da humidade*
- *Níveis da humidade do ar são controlados*
- *Absorve o resíduos*
- *Decorativo*

PT2750	Forest Bark	4,4 L
PT2752	Forest Bark	8,8 L
PT2754	Forest Bark	26,4 L



Jungle Earth

Substrato de Terrário Natural

- *Substrato 100% Natural*
- *Ideal para terrários com conceito natural*
- *Perfeito para répteis que gostam de humidade*
- *Estimula o comportamento natural de escavação e perfuração*
- *Substrato nutricional para plantas naturais*

PT2760	Jungle Earth	4,4 L
PT2762	Jungle Earth	8,8 L
PT2764	Jungle Earth	26,4 L



Plantation Soil

Substrato de Terrário Tropical

- *Substrato 100% Natural*
- *Ideal para terrários com conceito natural*
- *Aumenta a humidade no terrário*
- *Estimula o comportamento natural de escavação e perfuração*
- *Substrato nutricional para plantas naturais.*

PT2780	Plantation Soil *	4L / 3.6qt
PT2781	Plantation Soil *	8L / 7.2qt

(*) Não disponível nos Reino Unido

Exo Terra Plantation Soil Forest Moss da Exo Terra é feito de casca comprimida de coco das plantações de Ásia tropical. Este substrato ecológico é ideal para aumentar a humidade no terrarium e é totalmente segura para rãs, salamandras e animais perfuradores e escavadores. Este substrato também pode ser utilizado como um médio de incubação devido as suas propriedades higroscópicas. Este substrato 100% natural pode ser usado para plantar as plantas naturais nos terrários de conceito natural.



PT2770	Plantation Soil	8.8L / 8qt
PT2771	Plantation Soil 3-Pack	3x8.8L / 3x8qt

Coco Husk

Substrato para Terrário Tropical

- *Substrato 100% Natural*
- *Ideal para terrários com conceito natural*
- *Aumenta a humidade no terrário*
- *Estimula o comportamento natural de escavação e perfuração*

O Coco Husk da Exo Terra é feito de casca comprimida de coco das plantações de Ásia tropical. Este substrato ecológico é ideal para aumentar a humidade no terrarium e é totalmente segura para rãs, salamandras e animais perfuradores e escavadores.



PT2775 Coco Husk 7L



Forest Moss

Substrato para Terrário Tropical

- *Musgo completamente natural da floresta (sem corantes ou produtos químicos)*
- *Ideal para anfíbios e répteis de ambientes tipo pantanal*
- *Excelente para a humificação de abrigos*
- *Excelente para o uso como matéria de incubação*

PT3095 Forest Moss 2-Pack

Forest Moss da Exo Terra é musgo natural comprimido cultivado na Ásia tropical. Este substrato ecológica é ideal para aumentar a humidade no terrário e é totalmente seguro para as rãs, salamandras e animais perfuradores e escavadores. Forest Moss da Exo Terra é bastante absorvente e é recomendado para humificação de abrigos de como a Snake Cave da Exo Terra ou Reptile Cave. É igualmente uma matéria de incubação ideal.



EXO TERRA

www.exo-terra.com

Dart Frog Bromelia

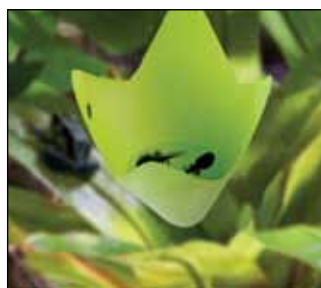
Planta Inteligente



- Ideal para todos os tipos de rãs
- Estimula o comportamento de reprodução em rãs
- Folhas suculentas, realísticas e toque ceroso
- Roseta central destacável, em forma de vaso que colha água
- Pode ser colocado em linha recta ou num ângulo de 45°

A planta Exo Terra Dart Frog Bromelia, é uma bromelia muito realística, igual as mesmas encontradas em muitos habitats de rãs. As folhas cerosas e sobrepostas fornecem uma plataforma ideal para as rãs fêmeas depositarem os seus ovos. A roseta em forma de vaso retém água, é usada pelos rãs como piscina e para depositar seus girinos, e é removível para facilitar a limpeza ou para recolher os girinos.

- PT2977 Dart Frog Bromelia Small *Neoregelia tarapotensis*
- PT2976 Dart Frog Bromelia Medium *Vriesea gigantea*
- PT2975 Dart Frog Bromelia Large *Alcantarea imperialis*



Gecko Plant

Planta Inteligente

- Ideal para geckos
- Fácil de integrar em qualquer terrário
- Folhas suculentas e realísticas

A planta Exo Terra Pandanus é uma planta muito parecida com as naturais, e é ideal para um terrário tropical. As folhas sobrepostas fornecem um lugar de descanso protegido para rãs arboreais, geckos e outros habitantes ad floresta.

- PT2974 Pandanus Plant *

(*) Não disponível no Reino Unido

Tree Frog Plants

Planta Inteligente

- Ideal para rãs arbóreas
- Fácil de integrar em qualquer terrário
- Folhas suculentas e realísticas

A planta Exo Terra Tree Frog Plant tem um aspecto bastante natural, com folhas amplas, e é ideal para um terrário tropical. As folhas sobrepostas fornecem um lugar de descanso protegido para rãs arboreais, gekos e outros habitantes da floresta. As folhas podem ser colocadas sobre a água para estimular o comportamento reprodutivo em várias espécies de rãs, por exemplo, rãs de olhos vermelhos (*Agalychnis callidryas*).

- PT2973 Scindapsus Plant *
- PT2978 Phyllo Plant *

(*) Não disponível no Reino Unido



Plantas

Nem todas as condições do terrarium permitem plantas vivas a crescer ou prosperar. Algumas áreas estão demasiado quentes ou demasiado secas para plantas vivas, visto que outras puderam exigir condições de iluminação diferentes, ou puderam simplesmente ser comidas pelos répteis. As plantas artificiais da Exo Terra são cópias exactas de suas contrapartes naturais e são mais fáceis de manter. Estas plantas oferecem as mesmas vantagens que as plantas vivas; decoração, criação de pontos para esconder, ampliação da área de habitação, etc. Uma combinação de plantas vivas e de plantas artificiais da Exo Terra permite que consiga plantar inteiramente um terrarium, mesmo nas partes mais quentes ou nas mais secas.

Plantas



www.exo-terra.com



Plantas da Selva

- Réplicas extremamente precisas de plantas naturais
- Fácil de Limpar e Manter
- Pode ser combinada com plantas naturais
- Cria sítios naturais para répteis e anfíbios se esconderem

PT3090	Spanish Moss / Pequeno*
PT3091	Spanish Moss / Médio*
PT3092	Spanish Moss / Grande

(*) Não disponível no Reino Unido

Spanish Moss



PT3030	Ficus / Pequeno
PT3040	Ficus / Médio
PT3050	Ficus / Grande

Ficus Silk



PT3031	Rucus / Pequeno
PT3041	Rucus / Médio
PT3051	Rucus / Grande

Rucus Silk



PT3032	Abutilon / Pequeno
PT3042	Abutilon / Médio
PT3052	Abutilon / Grande

Abutilon Silk



PT3000	Croton / Pequeno*
PT3010	Croton / Médio
PT3020	Croton / Grande

(*) Não disponível no Reino Unido

Croton



PT3001	Amapallo / Pequeno
PT3011	Amapallo / Médio
PT3021	Amapallo / Grande

Amapallo



PT3002	Mandarin / Pequeno*
PT3012	Mandarin / Médio
PT3022	Mandarin / Grande

(*) Não disponível no Reino Unido

Mandarin



Plantas de Água

Plantas de água flutuantes

Estas plantas com aspecto natural são uma adição excelente a um lago pequeno, ou à parte aquática de um terrário natural. As plantas de água flutuantes dão a determinadas espécies aquáticas (tais como rãs, salamandras e tartarugas) os lugares de esconderijo necessários ou os sítios de repouso que exigem. Um outro benefício em adicionar plantas é que ajudam a impedir que se afoguem os animais mais pequenos e os insectos de alimentação.

PT3061	Duck Weed *	PT3063	Water Lettuce *
PT3062	Water Hyacinth *	PT3064	Fanwort *

(*) Não disponível no Reino Unido

Water Hyacinth



Water Lettuce



Duckweed



Fanwort



Turtle Grass

Planta aquática

PT2996 Turtle Grass *

(*) Não disponível no Reino Unido



Lianas da Selva

- Aspecto e toque natural
- Ideal para répteis e anfíbios arbóreos
- Cria um habitat natural
- Dobrável & torcível para caber em qualquer terrário
- Parece ainda mais natural quando torcidos vários tamanhos juntos



PT3085	Pequeno
PT3086	Médio

Plantas da Floresta

PT2990	Boston Fern, Pequeno	PT2993	Laurel Bush
PT2991	Spider Orchid	PT2994	Boxwood Bush *
PT2992	Anthurium Bush	PT2995	Boston Fern Médio

(*) Não disponível no Reino Unido



Tree Fern

Painéis de Fundo Tropicais

- Painéis macios e extremamente absorventes
- Excelente para paredes de gotejamento e plantas epífitas
- Ideal para terrários tropicais
- Produto 100% natural da Nova Zelândia

Os painéis de fundo Exo Terra Tree Fern são macios e extremamente absorventes, tornando-os fundos ideais para paredes de gotejamento e para a montagem de plantas epífitas. Os painéis de fundo Tree Fern são bastante duráveis e não apodrecem quando são expostos à humidade contínua. Quando os painéis de fundo Tree Fern são mantidos húmidos por períodos mais longos, começam a nascer fetos e musgos espontaneamente. Plantas epífitas, como orquídeas, bromélias, fetos e musgos podem ser facilmente montados nos painéis Tree Fern, uma vez que constitui o substrato ideal para as suas raízes pegarem e, se mantidos húmidos, depois de algumas semanas os painéis de fundo Tree Fern serão completamente cobertos de plantas epífitas.



PT2755 Tree Fern * 29 x 14,5 x 1,5 cm

(*) Não disponível no Reino Unido



Forest Branch

Videira de Uva Limpa com Jacto de Areia

- Ramos Naturais
- Tratado com Calor
- Cria um ambiente real tridimensional

PT3075	Forest Branch Pequeno
PT3076	Forest Branch Médio
PT3077	Forest Branch Grande



Plantas do Deserto



Barrel Cactus Pequeno

Star Cactus

Saguaro Cactus

Finger Cactus

Jade Cactus

Barrel Cactus Médio

PT2980	Barrel Cactus, Pequeno
PT2981	Saguaro Cactus *
PT2982	Star Cactus
PT2983	Finger Cactus
PT2984	Jade Cactus *
PT2985	Barrel Cactus, Médio

(*) Não disponível no Reino Unido

Água

A presença de água limpa e fresca é importante para um cuidado próprio e a manutenção de répteis e animais anfíbios em cativeiro. A Exo Terra oferece uma linha completa de produtos para assegurar que uma fonte de água de qualidade é sempre facilmente acessível para os habitantes de terrário e que a água se mantenha limpa e sem entulho.



Mister

Pulverizador de pressão portátil

- Adiciona humidade aos habitats de répteis
- Ajuda manter as condições ótimas no terrário
- Reservatório grande de 2 litros
- Bico de pulverização regulável
- O mecanismo de bloqueio para uma pulverização contínua
- Compacto, leve e fácil de usar

O pulverizador ajuda a manter a humidade ideal. Chuvas frequentes ajudam a estimular o comportamento de reprodução, e é uma necessidade quando no habitat há plantas tropicais, como bromélias, orquídeas, musgos, etc. O Exo Terra Mister fornece uma fonte de hidratação para camaleões e outros répteis que necessitem de água potável através da chuva natural. O Exo Terra Mister é um pulverizador de pressão, fácil de usar, que elimina a tarefa de usar pulverizadores de gatilho. O bico de pulverização é regulável para permitir, seja um único fluxo contínuo ou uma pulverização, tipo névoa, e tem um mecanismo de bloqueio que permite a pulverização contínua. O reservatório grande tem uma capacidade de 2 litros, e é ideal para usar nos terrários maiores ou múltiplos, ao ar livre, ou em estufas.



PT2491 Mister



PT2495 Monsoon RS400 22 x 22 x 33 cm
PT2496 Remote Control Monsoon RS400

Ver a página 36 para mais informação



Water Dishes

Bebedouros

- *Aspecto Natural integra-se em qualquer tipo de terrário*
- *Fácil de limpar*
- *Escadas, impedem que os grilos e os animais de terrário de se afogem*
- *Superfície não porosa e lisa, não deixa absorver bactérias perigosas*
- *Feito de resina de grau alimentar*
- *Muito estável, não é tombado facilmente pelos répteis maiores*

Os bebedouros da Exo Terra têm o aspecto de uma rocha bastante natural e realista por fora e uma superfície lisa por dentro. Os bebedouros são lisos para prevenir o desenvolvimento de bactérias perigosas e facilitem a limpeza. A cor natural e neutra permite a integração fácil no deserto, tropical ou qualquer outro tipo de terrário. Os mais pequenos répteis, os animais anfíbios e os insectos podem facilmente sair do bebedouro "através das escadas de segurança" no interior do bebedouro para prevenir o afogamento.

PT2801	Water Dish Pequeno
PT2802	Water Dish Médio
PT2803	Water Dish Grande
PT2804	Water Dish Extra Grande



Water Dish
Pequeno



Water Dish
Médio



Water Dish
Grande



Water Dish
Extra Grande

Water Well

Dispensador de Água

- *Fornecer uma fonte constante de água fresca*
- *Impede répteis de derramar ou sujar a água*
- *Desenho estável previne o tombar acidental*
- *Aspecto Natural*
- *Fácil de limpar*

O Water Well da Exo Terra fornece aos répteis e invertebrados uma fonte constante de água limpa e fresca. A pequena bacia impede os animais de sujar ou derramar a água, enquanto uma tela impede insectos e répteis mais pequenos e animais anfíbios de entrar no reservatório. O acabamento parecido com uma rocha natural faz com que o Water Well da Exo Terra integre-se facilmente em qualquer tipo de ambiente de terrário.



PT2806 Water Well



Investigação Réptil
Madagascar 2009



www.exo-terra.com

Cascata

Devido ao seu desenho único, o Waterfall da Exo Terra pode ser instalado em qualquer sítio do terrário. A circulação da água é fornecida pela bomba Repti Flo da Exo Terra (incluída). A cascata é composta por várias partes para facilitar a limpeza da mesma. Por razões de segurança, as paredes do tanque são ásperas, com a finalidade de permitir aos répteis e anfíbios saírem com facilidade, evitando assim qualquer perigo de afogamento.

Natural Waterfall

Cascata Natural

- Bomba incluída
- Visual natural, integra-se em qualquer tipo de terrário
- Fácil de limpar
- Aumenta os níveis de humidade
- Muito estável, não é fácil de tombar pelos répteis maiores
- Tanque de água e bomba totalmente incorporados.
- Fabricado a partir de uma resina resistente, não porosa e não tóxica; impede o desenvolvimento de bactérias nocivas.



- PT2905 Waterfall Small
- PT2906 Waterfall Medium
- PT2907 Waterfall Large

A circulação da água é assegurada pelo Repti Flo 200 da Exo Terra.



Repti Flo 200

Bomba de circulação



- Multi-usos, com bombas submersível para terrários aquáticos e paladários.
- Bomba de substituição da cascata da Exo Terra
- Motor de energia auto-suficiente, livre de manutenção
- Apenas para uso interior e submersível



- PT2090 Repti Flo 200 *

(*) Não disponível no Reino Unido

O Repti Flo 200 Circulation Pump é auto-suficiente energeticamente e tem um motor que não necessita de manutenção e que fornece um poderoso fluxo contínuo de saída. Perfeito para melhorar a oxigenação da água, proporcionando uma circulação da água nos terrários aquáticos e paladários; ou alimentando as correntes do terrário e cascatas. Esta bomba compacta é totalmente submersível. A bomba de circulação Repti Flo 200 também pode ser utilizada como uma bomba de reposição para todos os tamanhos das cascatas Exo Terra (PT2905, & PT2906 e PT2907).

Fogger

Gerador de nevoeiro ultrasónico

- Aumenta a humidade do ar até 100%
- Excelente efeito visual
- Simula nevoeiro e nuvens rasteiras nos terrários tropicais
- Gera orvalho matinal nos terrários de deserto.



- PT2080 Fogger
- PT2082 Acessórios *

(*) Não disponível no Reino Unido

Gera uma névoa fria em todos os tipos de terrários. Ideal para aumentar a humidade natural e criar um ambiente sombrio e húmido. Funciona em qualquer parte da água (por exemplo, os Water dishes da Exo terra, as Waterfalls, etc.) tão raso como 5 cm!

Habitat Aquático

Turtle Terrarium

Habitat Aquático para Répteis

- Terrário em Vidro
- Paredes de lado perfiladas
- Totalmente aberto e sem tampa
- Fundo do terrário levantado para colocação fácil do aquecedor de substrato
- Superfície da água alargado

Concebido por herpetólogos europeus, o áquaterrarium Exo Terra Turtle Terrarium é a habitação ideal para os répteis aquáticos ou anfíbios. Sólido, resistente e à prova d'água, o Exo Terra Turtle Terrarium é desenhado para promover a saúde de animais e plantas aquáticas. O terrário extra-largo, tem uma superfície de água ampliada para proporcionar mais movimento aos animais aquáticos, bem como maiores opções na sua decoração.



PT3745	Turtle Terrarium - Aquatic Reptile Habitat *	45 x 45 x 30 cm
PT3750	Turtle Terrarium - Aquatic Reptile Habitat *	60 x 45 x 35 cm

(*) Não disponível no reino Unido



www.exo-terra.com

O Exo Terra Turtle Cliff é uma cascata, uma área de aquecimento e um filtro tudo num só. O seu incrível sistema de filtragem transforma instantaneamente a configuração de um terrário aquático num habitat ideal, proporcionando ao mesmo tempo às tartarugas e a outros animais de terrários semi-aquáticos a área de aquecimento ou superfície terrestre. O filtro oculto fornece uma água límpida e saudável, enquanto que a cascata cria a necessária circulação da água e ar, requisitada num ambiente aquático. A textura natural da rocha e a sua cor permitem uma fácil integração em qualquer formato de terrário.



Turtle Cliff

Turtle Cliff Filtro de Terrário Aquático + Pedra

- Cascata, área de aquecimento e filtro tudo num só
- Integra-se facilmente em qualquer configuração de terrário aquático
- O óptimo sistema de filtragem de água escondido
- proporciona uma circulação de água e ar necessários
- Área terrestre ou recatada para animais semi-aquáticos



O Turtle Cliff da Exo Terra está equipado com um filtro de terrário Repti Clear - um óptimo sistema de filtragem da água com um filtro de grande volume e um eficaz controlo de fluxo. O sistema de filtragem trifásico permite a substituição alternada para uma actividade contínua do filtro biológico, garantindo uma óptima filtragem mecânica, química e biologicamente. Material de filtragem adicional pode ser acrescentado às câmaras de forma a obter um desempenho melhorado. Os aquecedores aquáticos também podem ser escondidos dentro do Turtle Cliff da Exo Terra.

O Turtle Cliff da Exo Terra encontra-se equipado com um filtro de terrário Repti Clear. A parte lisa traseira e lateral pode ser facilmente posicionada nos cantos traseiros do terrário Exo Terra.

PT3649 Turtle Cliff Aquatic Terrarium Filter + Rock - Pequeno *

PT3650 Turtle Cliff Aquatic Terrarium Filter + Rock - Médio

PT3655 Turtle Cliff Aquatic Terrarium Filter + Rock - Grande *

(* Não disponível no Reino Unido)





Repti Flo 250 / 350

Bomba de Terrário

- Bomba de Água de alto desempenho
- Caudal ajustável
- Compacto e silencioso
- Totalmente submersível



PT3600 Repti Flo 250 *
PT3602 Repti Flo 350 *

(*) Não disponível no Reino Unido

O Repti Flo 250 e Repti Flo 350 são ideais para fornecer circulação de água nos terrários aquáticos nos "paludariums" ou para potenciar riachos e cachoeiras de terrários. Totalmente submersível.

Repti Clear F150

Filtro Compacto

- Multi-usos, filtro mecânico submersível
- Para terrários e terrários aquáticos
- De fácil montagem & utilização
- Fácil manutenção



PT2095 Repti Clear Internal Filter F150 *

PT2096 2 Replacement Filter Foams for F150 *

(*) Não disponível no Reino Unido

O Repti Clear F150 é um filtro de terrário compacto energeticamente eficiente e é também perfeito para fornecer circulação de água em terrários e terrários aquáticos. O filtro é totalmente submersível e pode ser instalado tanto na vertical ou na horizontal dependendo mediante a aplicação preferida de utilização. Devido ao seu pequeno tamanho, o filtro é fácil de esconder aquáticos naturais em terrário set-ups. A vazão máxima do Repti Flo 150 é 150 litros por hora e é ajustável.

Repti Clear F250

Filtro de terrário



- Filtro multi-usos submersível de três fases
- Filtragem biológica, química e mecânica
- Para terrários e terrários aquáticos
- De fácil montagem & utilização
- Fácil manutenção

PT3610 Repti Clear Terrarium Filter F250 *

PT3614 Carbon Cartridge for F250/F350 *

PT3616 Repti Clear Fine Foam F250 *

PT3618 Repti Clear Coarse Foam F250 *

(*) Não disponível no Reino Unido

O sistema de filtragem trifásico permite a substituição alternada para uma filtragem biológica continuada. O filtro de terrário Repti Clear oferece um dispositivo de controlo do fluxo de ar e um adaptador do fluxo da água. O filtro é fornecido com dois bicos: um bico giratório de 90° que direcciona o fluxo de saída e permite alterações no padrão de fluxo no aquário ou terrário, e um bico a 180° para ligar a tubagem.



Repti Clear F350

Filtro de terrário



- Filtro multi-usos submersível de três fases
- Filtragem biológica, química e mecânica
- Para terrários e terrários aquáticos
- De fácil montagem & utilização
- Fácil manutenção

PT3620 Repti Clear Terrarium Filter F350 *

PT3614 Carbon Cartridge for F250 / F350 *

PT3626 Repti Clear Fine Foam F350 *

PT3628 Repti Clear Coarse Foam F350 *

(*) Não disponível no Reino Unido

O sistema de filtragem trifásico permite a substituição alternada para uma filtragem biológica continuada. O filtro de terrário Repti Clear oferece um dispositivo de controlo do fluxo de ar e um adaptador do fluxo da água. O filtro é fornecido com dois bicos: um bico giratório de 90° que direcciona o fluxo de saída e permite alterações no padrão de fluxo no aquário ou terrário, e um bico a 180° para ligar a tubagem.



Turtle Banks

Ilha magnética flutuante

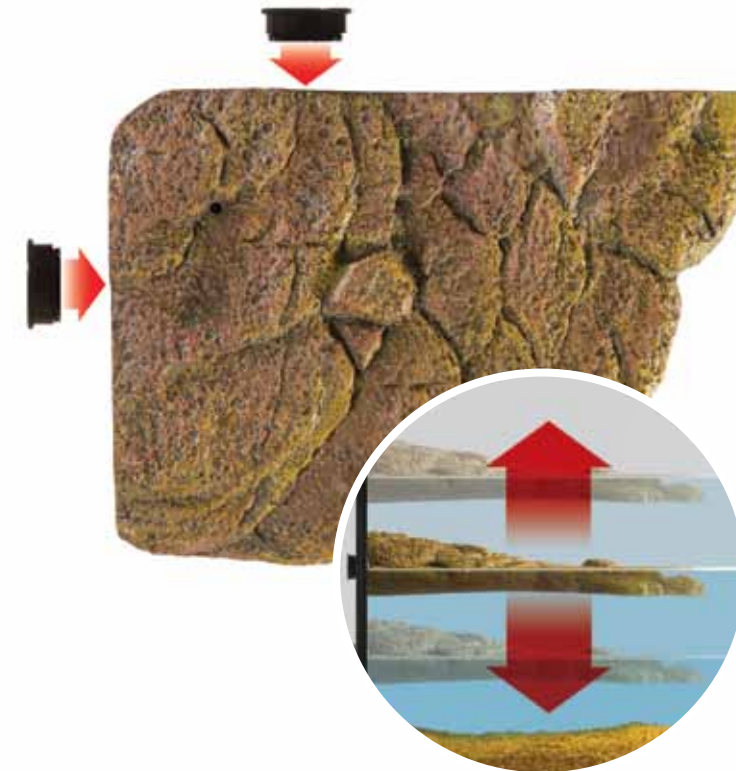
- Integra-se facilmente em qualquer configuração de terrário aquáticos
- Ajusta-se automaticamente a todos os níveis da água
- Mantido em posição com imãs (incluído)
- Rampa submersa de fácil acesso para dentro e para fora da água
- Ideal área ou superfície terrestre ou de animais semi-aquáticos

PT3800	Turtle Bank Small *
PT3801	Turtle Bank Medium *
PT3802	Turtle Bank Large *

(*) Não disponível no Reino Unido



O Exo Terra Turtle Bank é uma área flutuante única para tartarugas aquáticas. Permanecendo no seu lugar por imãs, o Exo Terra Turtle Bank pode ser colocado no canto do terrário para maximizar a área de natação. Adaptando-se automaticamente a todos os níveis da água, a rampa de tartarugas submersa permite um fácil acesso a uma área para secar para uma máxima exposição ao calor e lâmpadas UVB. Disponível em 3 tamanhos acomoda-se em qualquer tamanho de terrário de tartarugas aquáticas para permitir múltiplas dimensões de Turtle Banks num mesmo terrário.



Turtle Heater

Aquecedor Automático de Aquário

- Mantém água do terrário numa temperatura constante de 25.5 °C ou 78 ° F
- Aquecedor submersível pré-configurado
- Cabo protector em aço inoxidável
- Construção robusta para segurança
- Design compacto com ventosa incorporada
- Saquecedor automático submersível para terrário com capacidade até 100 L.

O Turtle Heater da Exo Terra mantém uma temperatura ideal da água (cerca de 25.5 ° C ou 78 ° F) para tartarugas aquáticas e muitos outros répteis e anfíbios aquáticos. O invólucro de plástico de alto impacto e o cabo de aço inoxidável protector mantém os répteis e anfíbios aquáticos seguros. Inclui um suporte de montagem com duas ventosas superdimensionadas para uma fácil montagem em qualquer configuração de um habitat aquático. Pode aquecer até 100 litros.

PT3700	Turtle Heater *	25W	max 38L/10Gal
PT3702	Turtle Heater *	50W	max 75L/ 20Gal
PT3704	Turtle Heater *	75W	max 100L/ 26Gal

(*) Não disponível no Reino Unido



www.exo-terra.com

Biotize

Eliminador de Resíduos Biológicos



- Uma mais clara e limpa água de terrário
- Elimina o desperdício orgânico acumulado na água
- Reduz os odores
- Torna solúvel os resíduos orgânicos
- Menor probabilidade de desenvolver bactérias nocivas (exclusão competitiva)
- Contribui para o equilíbrio biológico para um ambiente do terrário saudável

PT1986 Biotize 100 ml / 3.3 fl oz *

(*) Não disponível no Reino Unido

Utilize Biotize para ajudar os filtros na construção de bactérias benéficas e para reduzir odores associados aos resíduos desintegrados. O desperdício solúvel de resíduos torna-se uma fonte de alimento para as bactérias benéficas introduzidas por adicionar Biotize, que inclui 4 tipos de microrganismos, selecionados pela sua capacidade de tornar proteínas, carboidratos e alguns hidrocarbonatos biodegradáveis. Apenas contém microrganismos de Classe 1, que são classificados de não-patogénicos. Comunidades bacterianas incluem: Bacillus amyloliquefaciens, Bacillus subtilis (2 cepas) e Bacillus licheniformis.

Aquatize

Acondicionador para Água de Terrários



- Torna a água corrente segura, para umas condições de água do terrário mais saudáveis
- Remove o cloro & a cloramina
- Neutraliza Metais Pesados
- Desintoxica
- Estimula o desenvolvimento de escamas nos anfíbios e peixes
- Ajuda à escamação

PT1976 Aquatize 100 ml / 3.3 fl oz

O tratamento químico da água da torneira, o que a torna adequada para o consumo humano, deixa resíduos tóxicos de cloro e chloraminas na água. Diminutos vestígios de metais tóxicos podem também tornar a água da torneira insegura para répteis e anfíbios. Trate sempre a água da torneira com o condicionador de água de terrário Aquatize. Aquatize contém extractos vegetais para estimular o desenvolvimento da camada exterior dos anfíbios e peixes. Os óleos essenciais nestes extractos promovem o processo de escamação nos répteis e mantêm as escalas e o tecido cutâneo num estado de óptima saúde.

Moss Ball

Controle de Claridade e Odores

- Armadilha o fosfato, nitrito e nitrato
- Desodorizador fácil e eficaz
- Reduz o acúmulo de matéria orgânica
- Eficiente até 2 meses
- Trata terrários de 30-60 litros

O Exo Terra Moss Ball ajuda a proporcionar uma água cristalina e reduzir os odores. Concebido para se assemelhar a sua contrapartida natural, o Exo Moss Ball contém uma resina especial de absorção que ajuda a reduzir muitos dos compostos que estimulam o acúmulo de matéria orgânica indesejada. Pela absorção e prisão de nitritos, fosfatos e nitratos dentro de seu núcleo, o Exo Terra Moss Ball ajuda a criar as condições ideais para animais e plantas, tornando fácil a manutenção do aqua-terrário. Utilize Moss Balls adicionais para terrários aquáticos maiores.



PT2478 Moss Ball

Acondicionador de água

Nactus Award 2011

O prémio anual de fotografia herpetológica

As criações maravilhosas da Natureza nunca deixam de surpreender! A beleza e a maravilha dos répteis e dos anfíbios é o que nos fascina. O prestigiante "Nactus Award", juntamente com o seu prémio, incentiva os fotógrafos a capturar essa beleza. Exo Terra dedica-se a inspirar as pessoas de todos os cantos do globo - e os fotógrafos da vida selvagem que nos forneçam as ferramentas para fazê-lo, sob a forma de fotografia de alta qualidade, serão recompensados.

O Concurso

Nactus Awards é um concurso anual de fotografia herpetológica. O objetivo do mesmo é descobrir as melhores fotos de répteis e anfíbios tiradas pelos fotógrafos em todo o mundo e para inspirar as seus visionárias e expressivas interpretações da natureza. O concurso está aberto a qualquer pessoa, amadores ou profissionais, de qualquer idade legal e de qualquer nacionalidade. Como apenas as imagens digitais são aceites no concurso, os juízes devem colocar o ênfase na necessidade de assegurar que as imagens representam fielmente a natureza.

O Prémio Nactus

O Prémio Nactus recebe o seu nome da lagartixa do género "Nactus", que habita nas ilhas do Pacífico e no Oceano Índico, bem como em Papua, Nova Guiné e Austrália. É uma estátua feita de 1,5 kg sólido de bronze e mármore.

O Prémio

O vencedor do Nactus Awards da Exo Terra vai ter como oportunidade ser o fotógrafo oficial da expedição da Exo Terra em 2010.



Nomeados 2009-2010

Categoria 1: Anfíbios no seu ambiente



Damon Bungard, Vermont, USA - *Notophthalmus viridescens* | Salvador Colvé, Alicante, Spain - *Oedipina uniformis* | Salvador Colvé, Alicante, Spain - *Chioglossa lusitanica* | Craig O'Connell, Stormville, USA - *Rana clamitans* | Norbert Kaszycki, Lodz, Poland - *Rana esculenta*

Categoria 2: Répteis no seu ambiente



Salvador Colvé, Alicante, Spain - *Boa constrictor* | Philipp Zerbe, Zürich, Switzerland - *Anolis roquet summus* | Benny Trapp, Wuppertal, Germany - *Telescopus fallax* | David Northcott, Canyon Country, USA - *Crocodylus porosus* | Sos Tibor, Brasov, Romania - *Natrix tessellata*

Categoria 3: Retratos de Anfíbios



Danté B. Fenolio, Piedmont, USA - *Ensatina eschscholtzii platensis* | Peter Lewis, Stanford, USA - *Ensatina eschscholtzii xanthoptica* | Joe Milmo, Washington DC, USA - *Hyalinobatrachium pulveratum* | David Northcott, Canyon Country, USA - *Theloderma corticale* | Salvador Colvé, Alicante, Spain - *Anothea spinosa*

Categoria 4: Retratos de Répteis



Geoff Simpson, Derbyshire, UK - *Lacerta agilis* | David Sucianto, Bogor, Indonesia - *Tribolonotus gracilis* | Jemma Wilcock, York, UK - *Marella viridis* | Andrew Gilpin, North Liberty, USA - *Rhacodactylus chahoua* | Danté B. Fenolio, Piedmont, USA - *Protobothrops mangshanensis*

Categoria 5: Comportament Animal



Svllana Kharchenko, New York, USA - *Naja mossambica* | Salvador Colvé, Alicante, Spain - *Varanus albigularis* | David Northcott, Canyon Country, USA - *Rhacodactylus lechianus* | Katrin Dannowski, Werdau, Germany - *Merops anchietae* | Eigil Rasmussen, Soborg, Denmark - *Furcifer pardalis*

Categoria 6: Registo Científico



Danté B. Fenolio, Piedmont, USA - *Rhinoderma darwini* | Danté B. Fenolio, Piedmont, USA - *Anothea spinosa* | Andrew Gilpin, North Liberty, USA - *Rhacodactylus ciliatus* | Royden Lepp, Bothell, USA - *Boa constrictor* | Royden Lepp, Bothell, USA - *Chamaeleo laterispinis*

Categoria 7: Espécies em Perigo



Danté B. Fenolio, Piedmont, USA - *Rhinoderma darwini* | Royden Lepp, Bothell, USA - *Bradypodion ulthmoelleri* | Danté B. Fenolio, Piedmont, USA - *Atelopus spurnarius barbotini* | Danté B. Fenolio, Piedmont, USA - *Atelopus zeteki* | Benny Trapp, Wuppertal, Germany - *Speleomantes supramontis*

Tanzania: A expedição de 2008

A equipa da Exo Terra explorou as Montanhas do Arco Leste e as Terras Altas no Sul da Tanzânia, no Leste da África. Ambas as regiões têm uma endêmica fauna e flora única e são considerados pontos de biodiversidade. Mais uma vez a equipa conseguiu descobrir uma espécie indescritível de camaleão do género Kinyongia. Isto faz com que seja a terceira descoberta de uma nova espécie durante uma expedição da Exo Terra! A observação e filmagem do *Lygodactylus williamsi* no seu habitat natural pela primeira vez foi outro destaque desta expedição. Um total de 10 espécies diferentes de camaleão e 6 espécies de salamandras de dia foram documentados nesta viagem no Leste da Tanzânia, assim como vários lagartos e serpentes diferentes e raros. Os habitats pesquisados variaram desde a savana tórrida onde reina o leão até ao frio da floresta montanhosa perto da fronteira de Malawi.



Esta espécie de Kinyongia, foi encontrada nas Montanhas Poroto. É a terceira nova espécie descoberta durante uma expedição da Exo Terra..



Lygodactylus williamsi na Floresta Kimboza



Hemidactylus platycephalus a comer uma aranha.



Pelusios sinuatus próximo de Mikumi.



Um ameaçador macho Chamaeleo deremensis nas Montanhas Undzungwa.



A cozinha em campo nas Montanhas Poroto.



Um ameaçador Chamaeleo dilepis nas encostas das Montanhas Ulluguru



A equipa da Expedição da Exo Terra a explorar as florestas na Cratera de Ngozi.



O raro Chamaeleo incornutus na floresta junto à Tukuyu.



O Tricórnio Camaleão das Montanhas de Poroto (*Chamaeleo fueleborni*)



Um difícil percurso ao redor do Lago Malawi



Uma Mamba Verde (*Dendroaspis angusticeps*) a comer um passáro.



Crocodile stalking a black stork.



Um macho Agama Agama no seu habitat em Ruaha.

Gabon: A expedição de 2007

Há ainda um lugar na terra onde os chimpanzés circulam pelo mato através das sombras da selva, cautelosamente a um alcance incerto, onde sem mover os seus pés você consegue ver tartarugas domar, baleias, crocodilos, camaleões e elefantes, a floresta primitiva, vislumbrando mangues, savanas polidas, pântanos de sal com ramos de palmeira, lagoas infinitas e praias brancas! O Gabão emana o humor da África equatorial no seu estado selvagem, congelado no tempo, o único exemplo existente de como a África tropical uma vez foi... A equipa de expedição da Exo Terra regressou em segurança desta parte da África primitiva em busca de uma herpetofauna desconhecida. Numa noite apenas, a equipa foi capaz de encontrar as três espécies ocorrentes de crocodilo. Em Ivindo foi descoberta uma nova espécie de lagartixa.



Os pântanos de Loango são quase infindáveis. Existem aqui três espécies de crocodilo.



Crocodylus cataphractus perto de Akaka no Parque Nacional de Loango..



Os escorpiões são mais fáceis de detectar à noite utilizando um dispositivo de mão de iluminação ultravioleta.



Depois das chuvas equatoriais foi difícil de alcançar o nosso próximo acampamento.



Esta jovem cobra de floresta (*Naja melanoleuca*) foi encontrada em Tasi perto do acampamento.



Emmanuel Van Heygen fotografando uma tartaruga florestal *Hingeback*, *Kinixys erosa*.



Esta avioneta de 6 lugares trouxe a equipa para o coração de Gabon, Ivindo.



Uma vista aérea sobre o parque nacional do Loango.



Um lagarto chapeado perto da área de acampamento em Tasi.



O verdadeiramente comum *Hemidactylus faciatus*.



Esta nova espécie de lagartixas de dia do género *Lygodactylus* foi descoberta perto de Langoue Bai (Ivindo).



Ithycyphus Miniatus a comer um sapo

Madagascar: A expedição de 2006

A Expedição do Bambu

Todos os membros da equipa da Exo Terra na Expedição ao Madagáscar 2006 regressaram a casa em segurança depois de três semanas de intensa pesquisa em campo nas selvas e florestas de bambu no noroeste do Madagáscar.

Depois da descoberta de novas espécies de lagartixas de dia (*Phelsuma vanheygeni*) pelo gerente da Exo Terra, Emmanuel Van Heygen em 2004 durante a Expedição Exo Terra ao Madagáscar no mesmo ano, muitas questões permaneceram por responder nomeadamente no que diz respeito à variação da distribuição, comportamento e ecologia desta descoberta notável. De forma a encontrar respostas a estas perguntas, a equipa da Exo Terra regressou à área em Junho de 2006.



Phelsuma vanheygeni jovem



Furcifer pardalis de Ankify

Uganda: A expedição de 2005

A equipa de expedição da Exo Terra viajou até ao Uganda, a pérola da África, numa tentativa bem sucedida de mapear fauna do camaleão. As cadeias de montanhas na parte ocidental do país, que fazem fronteira com o Congo, foram pesquisadas na sua totalidade. Além de dados climatéricos, as características morfológicas de posições geográficas diferentes foram registadas. A publicação dessas pesquisas encontra-se ainda pendente mas muita informação, inclusive muitas imagens, um vídeo e até um podcast, já podem ser encontrados no website da Exo Terra (www.exo-terra.com).



Emmanuel Van Heygen encontrou a venenosa *Bitis nasicornis*



O acampamento perto das Montanhas Rwenzort.



Hipopótamos em fuga, no rio Ishasha, junto ao Congo.



Um macho endêmico *Bradypodion xenorhinum* nas Montanhas Rwenzori.



Chamaeleo johnstoni com olhos azulosos do Sul de Uganda perto da fronteira com a Ruanda e o Congo



Guy Van Heygen a realizar o filme da expedição (veja o Podcast ou os filmes em flash em www.exo-terra.com).

Madagascar: A expedição de 2004

Esta expedição cheia de aventura foi definitivamente uma das mais bem sucedidas até agora. O objectivo era avaliar a fauna réptil na inexplorada península na parte noroeste do Madagáscar, a Península Ampasinadava. Emmanuel Van Heygen, o gerente da Exo Terra, descobriu uma nova espécie de gecko (lagartixa) diurna que foi apelidada em sua homenagem, a *Phelsuma vanheygeni*. Os resultados desta expedição foram publicados em *Phelsuma 12* (2004), o jornal oficial da Protecção da Natureza da Seychelles. Maior informação pode ser encontrada no website da ExoTerra.



Descrita recentemente como *Phelsuma vanheygeni*, esta espécie foi descoberta durante a expedição e denominada em homenagem ao gerente da Exo Terra, Emmanuel Van Heygen.



Na travessia acima do rio Kongony, numa embarcação em que mal cabem duas pessoas. Estas embarcações são feitas de um tronco de árvore único.



Alguns membros da equipa na segunda área de acampamento na floresta tropical primária.



Acrantophis madagascariensis



Um de muitos crocodilos no rio Kongony, muito maiores que as nossas minúsculas embarcações.



Embalamento do equipamento nas primeiras canoas para regressar para a costa através dos mangues.



www.exo-terra.com

Ilha de Réunion: A expedição de 2003

Na travessia acima do rio Kongony, numa embarcação em que mal cabem duas pessoas. Estas embarcações são feitas de um tronco de árvore único.

Cascade du Chien, Réunion Island



Phelsuma borbonica borbonica do lado este da Ilha Réunion.



A *Furoifer pardalis* da Ilha Reunion, provavelmente apresentada por volta de 1840 de Nosy Bé, Madagáscar.



O gerente da Exoterra, Emmanuel Van Heygen, a examinar o movimento na vegetação.

Ambalima, Madagáscar

Conservação

A Exo Terra desempenha um papel activo em vários projectos de conservação em todo o mundo. Nos últimos anos répteis e anfíbios nas populações selvagens têm vindo a sofrer. A destruição do seu habitat, a poluição e a insistência da humanidade em expandir o seu próprio espaço habitacional, ameaçam répteis, anfíbios, vegetais e os habitats de que dependem ao redor do globo. Algumas espécies só podem ser salvas da extinção por projectos para restaurar os seus habitats naturais e por projectos de reprodução em cativeiro.

Face a estes desafios a Exo Terra tem feito parcerias com fundações líderes de conservação para proteger espécies de répteis ameaçadas e seu habitat natural. Através da nossa participação em projectos de conservação no local e fora deste, a Exo Terra desempenha um papel fundamental para ajudar a dar um futuro aos répteis.



The International Reptile Conservation Foundation



IRCF

O objectivo principal da IRCF é apoiar programas de pesquisa e conservação que contribuem para a sobrevivência de espécies de répteis ameaçadas e dos seus habitats. O IRCF trabalha em parceria com a comunidade científica, educadores, patrocinadores corporativos e individuais e organizações profissionais de conservação, como parte de toda a solução de conservação.

O IRCF é uma organização com membros de base que participa activamente na conservação dos répteis e dos habitats naturais e ecossistemas que apoiá-los numa variedade de capacidades, dependendo do projecto ou programa. O apoio do IRCF pode incluir angariação de fundos, aquisição de terras, apoio logístico, de comunicações e de sensibilização promotora de espécies, publicações, coordenação de voluntariado. Os programas apoiados até à data incluem: o Projecto Heloderma, o Programa de Recuperação da Iguana Azul, o Projecto Plearia, a Força Multi-tarefa Gharial, o Lagarto de Areia das Dunas Argentino, a Iguana Fijian Crested, o Fundo Chinês, a Recuperação de Iguanas Jamaicana, o Programa de Recuperação da Iguana Anegada, Iguana Ricord's, Projecto de Conservação Iguana Utila, Aliança de Sobrevivência das Tartarugas, IguanaRhinoceros, e o Programa de Relocalização da Iguana Caicos

O IRCF publica o jornal trimestral, Iguana: Conservação, História Natural e Pecuária dos répteis. Iguana é para todos aqueles que se preocupam com os répteis. Este estabelece a ponte da fronteira entre as comunidades científica e amadora ao mesmo tempo que oferece valor para ambos os novatos e especialistas no campo. Artigos sumptuosamente ilustrados com proporcionam uma visão autoritária sobre a conservação reptiliana, história natural e cuidados de cativeiro. Leia artigos sobre as espécies ameaçadas, os perfis de herpetólogos e conservacionistas, viajantes, perspectivas históricas, comentários, revisões literárias, novidades, e muito mais. O jornal é publicado trimestralmente e distribuído aos sócios e contribuintes do IRCF, bibliotecas de referência e outras instituições.



A Coligação de Protecção da Natureza das Seychelles (NPTS)

O NPTS é uma entidade sem fins lucrativos, uma organização não governamental, registada nas Seychelles e que trabalha para conservar a biodiversidade dessas ilhas únicas. Os projectos de conservação baseiam-se em informação de pesquisa científica, que visam proteger as espécies, protegendo os seus habitats. O NPTS é um membro da IUCN (The World Conservation Union - A União Mundial de Conservação) e os seus membros foram representados na Comissão de Sobrevivência de Espécies da IUCN no Grupo Especialista de Reintrodução, o Grupo Especialista de Anfíbios e Répteis Madagascar & Mascarene, O Grupo Especialista de Tartarugas e da Tartaruga de Água Doce, o Grupo Especialista Heron e o Grupo Especialista de Invertebrados Sul-Africanos. Os projectos incluem a criação do Santuário Roche Caiman Bird em Mahé, o Projecto de Pesquisa de Terrapin das Seychelles e o Livro de Dados Vermelho das Seychelles 1997.

O NPTS publica anualmente um jornal científico, "Phelsuma", abrangendo todos os aspectos da biologia e conservação ao longo do Oceano Índico Ocidental. A cobertura geográfica inclui as ilhas e o oceano na área aproximadamente delimitada pelo arquipélago de Chagos a leste e pelo Africano na sua costa oeste.

PROJECTOS DE CONSERVAÇÃO

Lagarto Beaded de Guatemala

O Vale Motagua da Guatemala, com o seu clima semi-árido, sub-tropical, e florestas secas, tem sido reconhecido pelo Fundo Mundial da Vida Selvagem como uma única ecoregião sob a alçada. É também o lar do Lagarto Beaded da Guatemala (*Heloderma horridum charlesbogerti*). Devido à procura humana cada vez maior de terras, atribuída ao receio de perseguição, os restantes selvagens população do Lagarto Beaded está estimado num número menor que 200 individuais.



Exo Terra supporting IRCF and its partners.



Leia mais no exo-terra.com

Iguana Azul de Grande Cayman

Como sendo o maior nativo de origem animal em Grande Cayman, a Iguana Azul (*Cyclura lewisi*) reinou este paraíso tropical milhões de anos antes da chegada dos seres humanos. Contudo, os seres humanos que procuravam terras, e os animais e as pragas que viajavam com eles, provocaram a devastação na ilha, deixando as espécies funcionalmente extintas. Como recentemente, em 2002, em que menos de 25 Iguanas Azuis permaneceram em estado selvagem.



Exo Terra supporting IRCF and its partners.



Leia Mais no exo-terra.com

Iguana Negra de Guatemala

A Iguana Negra Guatemalteca (*Ctenosaura palearis*) faz das florestas secas do Vale do Rio Motagua na Guatemala, a sua casa. Este ambiente pequeno, isolado, e singular é o único lugar onde estes animais são encontrados. Durante muito tempo, o seu habitat diminuiu em tamanho e qualidade devido à invasão de assentamentos humanos. Eles foram tradicionalmente caçados como fonte de alimento, mas isso já não é viável devido à sua extrema raridade. A espécie encontra-se actualmente listada como criticamente ameaçada pela União Europeia de Conservação Mundial. O tamanho da população ainda não é conhecida.



Exo Terra supporting IRCF and its partners.



Leia mais no exo-terra.com

Gharial

Tida há décadas como a mais bem sucedida história de conservação da Índia, o Gharial (*Gavialis gangeticus*) é um programa de conservação, na displicência de hoje, com apenas cerca de 200 Gharials reproduzindo e ainda remanescentes no mundo selvagem. Anteriormente encontrados em quase todos os sistemas fluviais no Subcontinente Norte-Indiano, hoje estes grandes crocodilianos são encontrados apenas em algumas áreas protegidas espalhadas e encontram-se separados por centenas de quilômetros. Embora a recuperação inicial do programa incluisse tanto o cativeiro como programas de criação em cativeiro em conjunto com a criação de várias reservas, o plano para educar os criadores e pescadores locais do valor da Gharial fracassou. Os pescadores em particular percebem o comedor de peixes Gharial como concorrência para a sua subsistência. A caça furtiva tem sido e continua a ser uma grande ameaça, especialmente no Santuário Nacional do rio Chambal, que tinha sido um porto seguro das espécies ao longo de décadas..



Leia mais no exo-terra.com



Exo Terra supporting IRCF and its partners.

Largato das Dunas de Argentina

As zonas marinhas costeiras da Província de Buenos Aires representam um ambiente diversificado natural que inclui praias, falésias, extensas áreas de dunas, e lagoas. É também o lar de muitos animais e plantas endêmicas que evoluíram para viver com sucesso neste ambiente único. Infelizmente, devido ao decurso da expansão descontrolada humana para esta região, muitas dessas espécies estão ameaçadas. Nenhuma delas está mais ameaçada que o Lagarto de Areia de Dunas Argentino (*Liolaemus multimaculatus*), cuja capacidade de nadar na areia solta e cuja coloração corresponde perfeitamente à paisagem local, deixando-o incapaz de sobreviver noutras áreas. Se não for protegida, esta espécie irá desaparecer completamente da face da terra.



Leia mais no exo-terra.com



Exo Terra supporting IRCF and its partners.

Iguana de Ricord

A Iguana de Ricord (*Cyclura ricordii*) é um grande lagarto térreo. Conhecido por existir em apenas três pequenas e dispersas populações em toda a República Dominicana, uma vez que o seu mais amplo habitat tem sido amplamente destruído pela agricultura, mineração do calcário e o gado que concorre também para a limitada vegetação e pisam os ninhos das iguanas. Os animais também são caços para alimentação e vítimas de ataques de gatos, cães e suricatas.



Leia mais no exo-terra.com



Exo Terra supporting IRCF and its partners.

Silhouette

Embora a Silhouette seja a terceira maior ilha do Seychelles, as encostas íngremes da ilha têm impedido um desenvolvimento significativo. É considerado por ambientalistas como um dos lugares mais importantes da biodiversidade do Oceano Índico. A maior parte da ilha é formada a partir de formações rochosas de granito com 63 milhões de anos, vestígios do ancião supercontinente do sul Gondwana. Esta história geológica significa que as ilhas são as partes afundadas remanescentes das montanhas de um continente, uma vez junto à Índia e Madagáscar. Agarrados aos topos das montanhas encontram-se os restos da flora e fauna que coexistiam com a dinossauros.



Leia mais no exo-terra.com



Exo Terra supporting NPTS

Tartaruga de Água Doce das Seychelles

Pesquisas conduzidas pelo NPTS revelaram que duas espécies de tartarugas de água doce das Seychelles, *Pelusios castanoides intergularis* e *Pelusios subniger parietalis*, estão à beira da extinção. Menos de 250 de cada uma das espécies sobrevivem devido à poluição, predação e ao desenvolvimento. O NPTS visa salvar estas espécies através da reprodução em cativeiro e da sua reintrodução para assegurar reservas.



Leia mais no exo-terra.com



Exo Terra supporting NPTS

Tartaruga Gigante

Presumiu-se, há mais de um século que a Aldabra Giant Tartaruga, *Dipsochelys dussumieri*, tinha sido a única espécie sobrevivente de tartaruga gigante nas ilhas do Oceano Índico. Depois de vários relatos de tartarugas de forma estranha, a Coligação de Protecção da Natureza das Seychelles começou a sua pesquisa sobre estas tartarugas. A examinação de espécimes de museu "extintas" pelo Dr. Justin Gerlach e pela Dr. Laura Canning confirmou que algumas destas tartarugas vivas possuíam características de uma espécie que se julgava extinta à 120 anos! Estas tartarugas são agora objecto de um programa de conservação. O mesmo inclui um programa de reprodução em cativeiro na ilha de Silhouette. No ano passado, cerca de 30 tartarugas juvenis nasceram e foram introduzidas num novo espaço exterior.



Leia mais no exo-terra.com



Exo Terra supporting NPTS

Descubra o mundo dos répteis online

A página de Internet da Exo Terra tornou-se um recurso internacional para amadores de répteis e herpetoculturistas de todo o mundo. Visite-nos e descubra por si mesmo uma riqueza de informações. Obtenha informações aprofundadas sobre todos produtos e expedições da Exo Terra. Saiba mais sobre o Nactus Award de 2009. Saiba mais sobre próximos eventos no Calendário Internacional de Eventos. Subscryva-se ao nosso newsletter quinzenal on-line. Restaure os raios. E mais...

www.exo-terra.com



iTunes®

Experiencie a Expedição da Exo Terra como se você mesmo estivesse lá. Veja os vídeos, navegue através dos álbuns de fotografias, leia as histórias ou simplesmente faça o download do podcast para o seu leitor de MP4!



YouTube®

Inscryva-se na Terra Exo Canal no YouTube e descubra ainda mais sobre o apaixonante mundo dos répteis. Ver as últimas expedições ou filmes de pesquisa de répteis, aprenda sobre nossos produtos e como usar, ou simplesmente senta-se e assista as muitas espécies filmadas nos seus habitats naturais. Inscryva-se nos site: <http://www.youtube.com/exoterratv>



Facebook®

A Exo Terra tem uma comunidade muito activa no Facebook. Junte-se aos 6000 + membros desta comunidade e compartilhe as suas experiências, aprenda com os outros, ou esteja entre os primeiros a saber sobre as novas atividades e produtos. Junte-se a nós no <http://www.facebook.com/exoterra>



Twitter®

Seja o primeiro a saber sobre os últimos desenvolvimentos e o que está a acontecer em directo da Exo Terra no Twitter. Siga-nos no twitter em <http://twitter.com/exoterra>





www.exo-terra.com

Distribuido por:

Canada: Rolf C. Hagen Inc., Montreal, QC H9X 0A2

U.S.A.: Rolf C. Hagen (U.S.A.) Corp., Mansfield, MA. 02048

U.K.: Rolf C. Hagen (U.K.) Ltd., Castleford, W. Yorkshire WF10 5qH

France: Hagen France SA., F-77388 Combs la Ville.

Germany: HAGEN Deutschland GmbH & co. KG, 25488 Holm

Malaysia: Rolf C. Hagen (seA) sdn, 43200 Cheras, Selangor d.e., Malaysia.

Spain: Rolf C. Hagen España S.A., Av. de Beniparrell n.11 y 13, 46460 Silla, Valencia

Portugal: Tropizoo, Lda., Rua do Progresso 234, Lantemil, 4785-647 Trofa

